

T.C.  
SÜLEYMAN DEMİREL ÜNİVERSİTESİ

---

AKADEMİK PERSONEL MEMNUNİYET ANKETİ

---

SONUÇ RAPORU

2024-2025 EĞİTİM ÖĞRETİM YILI BAHAR DÖNEMİ

Isparta, 2026

## 1. GİRİŞ VE AMAÇ

Bu rapor, Süleyman Demirel Üniversitesi (SDÜ) Anket Görüş Alma ve Uygulama İlke ve Esasları çerçevesinde, 2024-2025 eğitim öğretim yılı bahar dönemi döneminde gerçekleştirilen Akademik Personel Memnuniyet Anketi sonuçlarını sunmaktadır. Anket; Yükseköğretim Kalite Güvencesi Yönetmeliği'ne dayanılarak hazırlanmış olup üniversitenin kurumsal gelişim süreçlerine katkı sağlamak, iç kalite güvence sistemini desteklemek ve stratejik plan hedeflerinin izlenmesine yönelik geri bildirim toplamak amacıyla uygulanmaktadır.

Anket verileri; kurumsal yapı, yönetim ve katılım, insan kaynakları, akademik destek, fiziksel altyapı, destek hizmetleri ve genel memnuniyet olmak üzere yedi temel başlık altında değerlendirilmiştir. Beşli Likert ölçeği kullanılarak toplanan veriler; A (Kesinlikle Katılmıyorum), B (Katılmıyorum), C (Kararsızım), D (Katılıyorum) ve E (Kesinlikle Katılıyorum) seçenekleriyle yanıtlanmıştır.

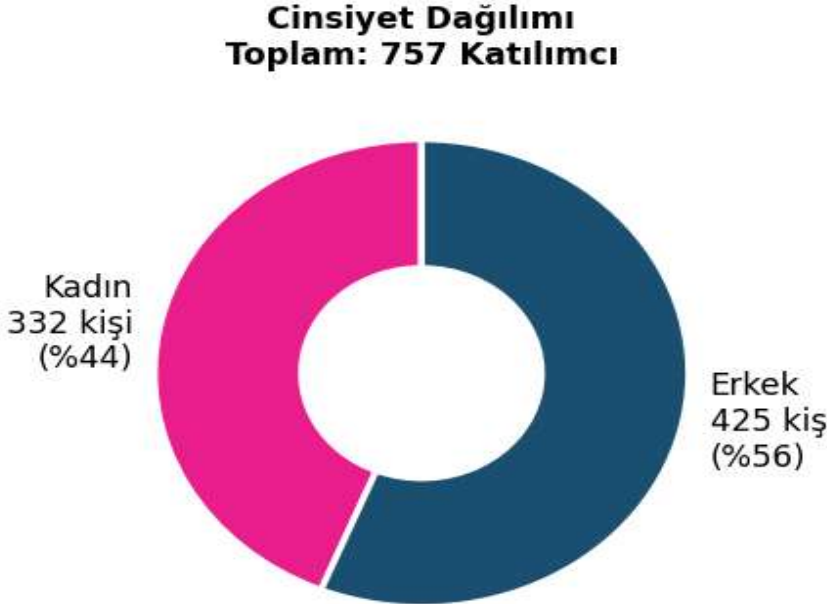
## 2. KATILIMCI PROFİLİ

### 2.1 Genel Katılım

2024-2025 EĞİTİM ÖĞRETİM YILI BAHAR DÖNEMİ döneminde gerçekleştirilen Akademik Personel Memnuniyet Anketi'ne toplam 757 akademik personel katılmıştır.

KATEGORİ	SAYI	ORAN (%)
Toplam Katılımcı	757	%100
Kadın	332	%44
Erkek	425	%56

### 2.2 Cinsiyet Dağılımı



Şekil 1. 2024-2025 EĞİTİM ÖĞRETİM YILI BAHAR DÖNEMİ Dönemi Cinsiyet Dağılımı

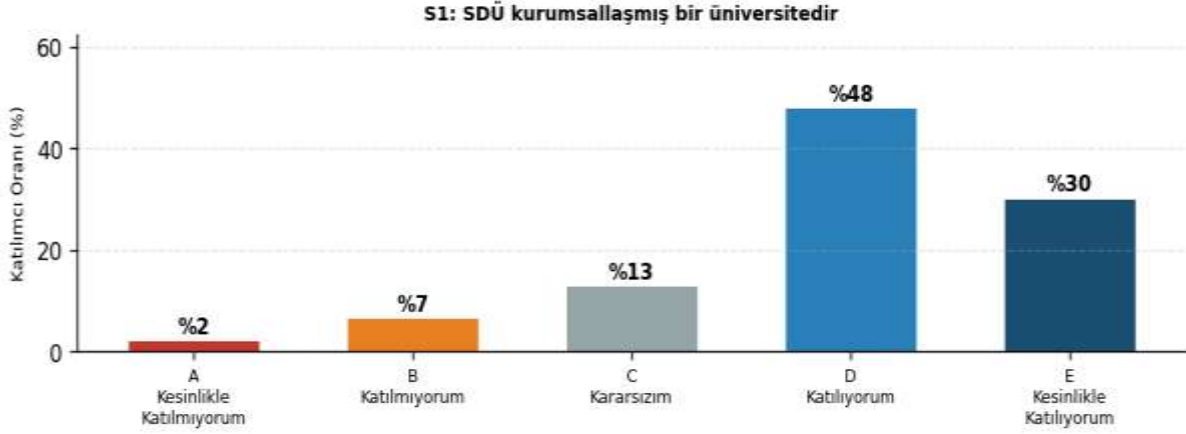
Ankete katılan akademik personelin %44'ini kadın (332 kişi), %56'ini erkek (425 kişi) akademik personel oluşturmaktadır. Cinsiyet dağılımının dengeli yapısı, anket bulgularının her iki grubun görüşlerini yeterli düzeyde yansıttığına işaret etmektedir.

### 3. ANKET BULGULARI

#### 3.1 Kurumsal Yapı ve İtibar

**Soru 1:** Süleyman Demirel Üniversitesi kurumsallaşmış bir üniversitedir.

A – Kesinlikle Katılmıyorum	B – Katılmıyorum	C – Kararsızım	D – Katılıyorum	E – Kesinlikle Katılıyorum
17 (%2)	50 (%7)	98 (%13)	363 (%48)	229 (%30)

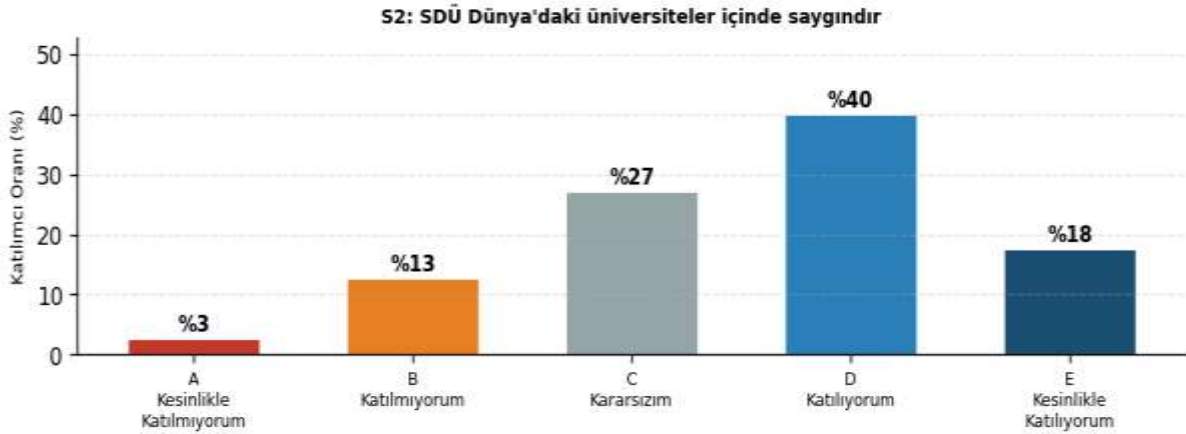


Şekil 2. Soru 1 Yanıt Dağılımı

**Değerlendirme:** Akademik personelin %78'i bu ifadeye katılmakta olup memnuniyet düzeyi yüksektir.

**Soru 2:** Süleyman Demirel Üniversitesi Dünya'daki diğer üniversiteler içinde saygın bir konumdadır.

A – Kesinlikle Katılmıyorum	B – Katılmıyorum	C – Kararsızım	D – Katılıyorum	E – Kesinlikle Katılıyorum
20 (%3)	96 (%13)	206 (%27)	302 (%40)	133 (%18)



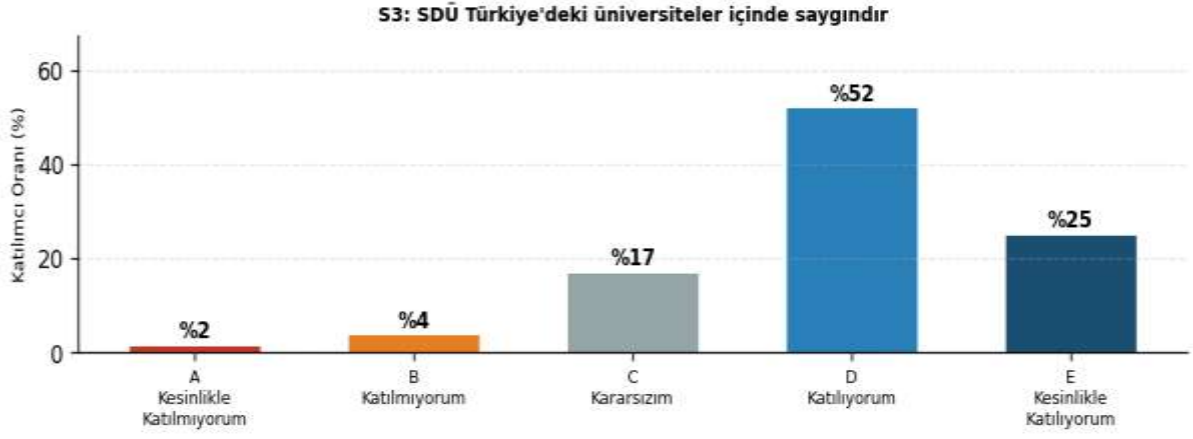
Şekil 3. Soru 2 Yanıt Dağılımı

**Değerlendirme:** Akademik personelin %57'i bu ifadeye katılmaktadır; ancak %27 kararsızlık ve %15 olumsuz yanıt dikkat çekmektedir.

**Soru 3:** Süleyman Demirel Üniversitesi Türkiye'deki diğer üniversiteler içinde saygın bir konumdadır.

A – Kesinlikle Katılmıyorum	B – Katılmıyorum	C – Kararsızım	D – Katılıyorum	E – Kesinlikle Katılıyorum
-----------------------------	------------------	----------------	-----------------	----------------------------

13 (%2)	30 (%4)	130 (%17)	394 (%52)	190 (%25)
---------	---------	-----------	-----------	-----------



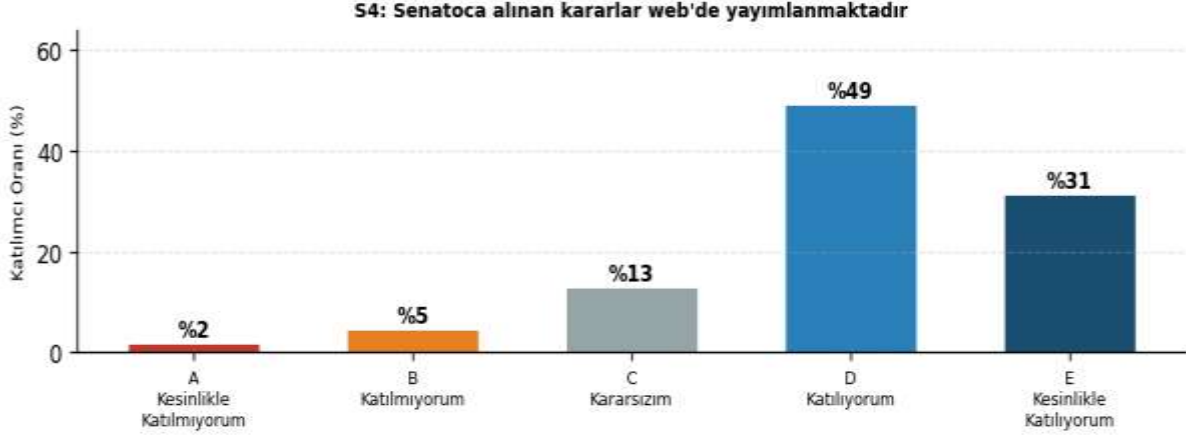
Şekil 4. Soru 3 Yanıt Dağılımı

**Değerlendirme:** Akademik personelin %77'i bu ifadeye katılmakta olup memnuniyet düzeyi yüksektir.

### 3.2 Yönetim, Şeffaflık ve Katılım

**Soru 4:** Üniversitemiz Senatosu ve Yönetim Kurulları tarafından alınan kararlar üniversitenin internet sitesinde düzenli olarak yayımlanmaktadır.

A – Kesinlikle Katılmıyorum	B – Katılmıyorum	C – Kararsızım	D – Katılıyorum	E – Kesinlikle Katılıyorum
14 (%2)	35 (%5)	98 (%13)	372 (%49)	238 (%31)

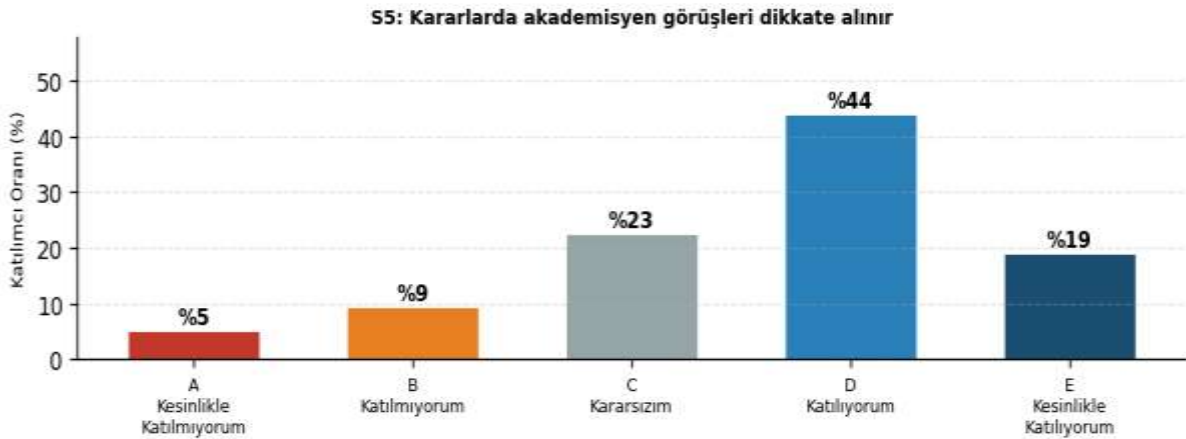


Şekil 5. Soru 4 Yanıt Dağılımı

**Değerlendirme:** Akademik personelin %81'i bu ifadeye katılmakta olup memnuniyet düzeyi yüksektir.

**Soru 5:** Üniversite yönetiminde alınan kararlarda akademisyenlerin fikirleri de dikkate alınmaktadır.

A – Kesinlikle Katılmıyorum	B – Katılmıyorum	C – Kararsızım	D – Katılıyorum	E – Kesinlikle Katılıyorum
39 (%5)	71 (%9)	171 (%23)	333 (%44)	143 (%19)

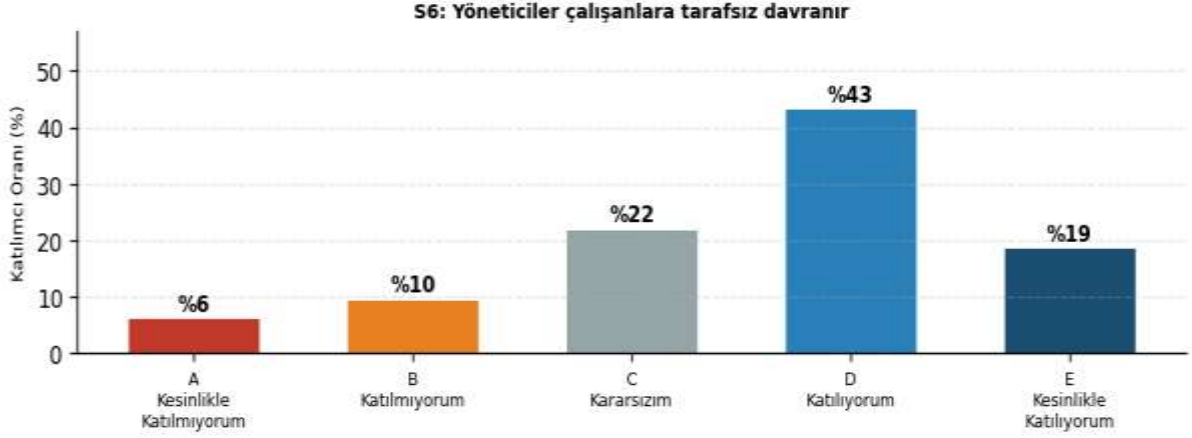


Şekil 6. Soru 5 Yanıt Dağılımı

**Değerlendirme:** Akademik personelin %63'i bu ifadeye katılmaktadır; memnuniyet düzeyi olumlu yönde seyretmektedir.

**Soru 6:** Yöneticiler çalışanlarına tarafsız davranmaktadır.

A – Kesinlikle Katılmıyorum	B – Katılmıyorum	C – Kararsızım	D – Katılıyorum	E – Kesinlikle Katılıyorum
47 (%6)	73 (%10)	167 (%22)	328 (%43)	142 (%19)

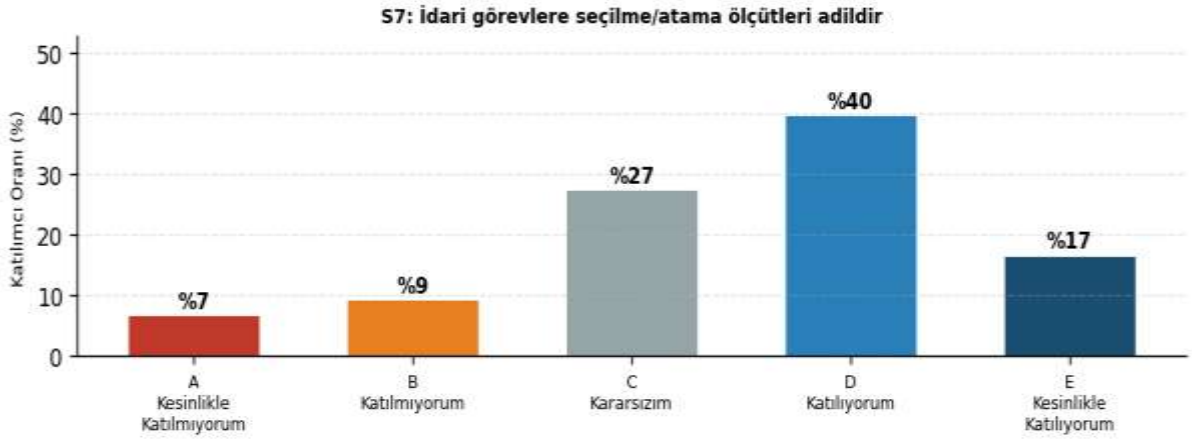


Şekil 7. Soru 6 Yanıt Dağılımı

**Değerlendirme:** Akademik personelin %62'i bu ifadeye katılmaktadır; memnuniyet düzeyi olumlu yönde seyretmektedir.

**Soru 7:** Üniversitemizdeki idari görevlere seçilme/atama ölçütleri adildir.

A – Kesinlikle Katılmıyorum	B – Katılmıyorum	C – Kararsızım	D – Katılıyorum	E – Kesinlikle Katılıyorum
52 (%7)	71 (%9)	207 (%27)	301 (%40)	126 (%17)

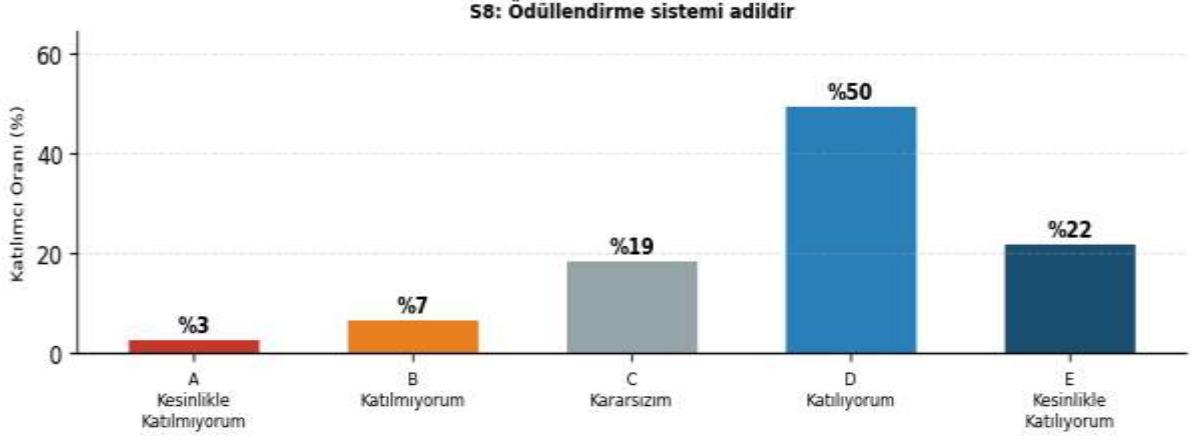


Şekil 8. Soru 7 Yanıt Dağılımı

**Değerlendirme:** Akademik personelin %56'i bu ifadeye katılmaktadır; ancak %27 kararsızlık ve %16 olumsuz yanıt dikkat çekmektedir.

**Soru 8:** Üniversitemizdeki ödüllendirme sistemi (Performans vb.) adildir.

A – Kesinlikle Katılmıyorum	B – Katılmıyorum	C – Kararsızım	D – Katılıyorum	E – Kesinlikle Katılıyorum
22 (%3)	52 (%7)	141 (%19)	375 (%50)	167 (%22)



Şekil 9. Soru 8 Yanıt Dağılımı

**Değerlendirme:** Akademik personelin %72'i bu ifadeye katılmaktadır; memnuniyet düzeyi olumlu yönde seyretmektedir.

### 3.3 İnsan Kaynakları

**Soru 9:** Birimimizdeki akademik kadro sayısı yeterlidir.

A – Kesinlikle Katılmıyorum	B – Katılmıyorum	C – Kararsızım	D – Katılıyorum	E – Kesinlikle Katılıyorum
67 (%9)	145 (%19)	144 (%19)	259 (%34)	142 (%19)



Şekil 10. Soru 9 Yanıt Dağılımı

**Değerlendirme:** Akademik personelin %53'i bu ifadeye katılmaktadır; ancak %19 kararsızlık ve %28 olumsuz yanıt dikkat çekmektedir.

**Soru 10:** Üniversitemizdeki idari ve destek personel sayısı yeterlidir.

A – Kesinlikle Katılmıyorum	B – Katılmıyorum	C – Kararsızım	D – Katılıyorum	E – Kesinlikle Katılıyorum
56 (%7)	153 (%20)	185 (%24)	275 (%36)	88 (%12)



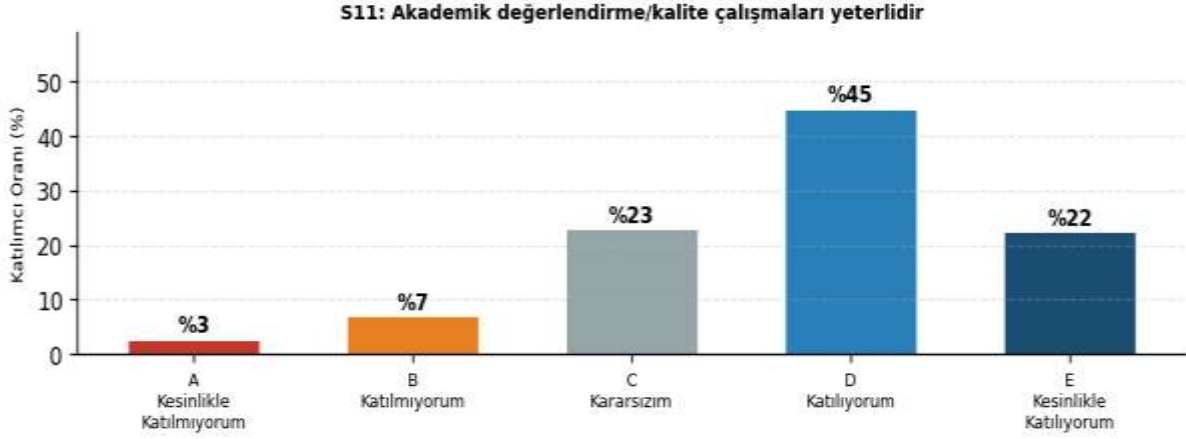
Şekil 11. Soru 10 Yanıt Dağılımı

**Değerlendirme:** Bu ifadeye katılım oranı %48 düzeyinde kalmaktadır. Akademik personelin %28'i olumsuz görüş bildirmiştir; bu alan iyileştirme önceliği taşımaktadır.

### 3.4 Akademik Destek ve Gelişim

**Soru 11:** Süleyman Demirel Üniversitesi'nin Akademik Değerlendirme ve Kalite Geliştirme Çalışmaları yeterlidir.

A – Kesinlikle Katılmıyorum	B – Katılmıyorum	C – Kararsızım	D – Katılıyorum	E – Kesinlikle Katılıyorum
21 (%3)	53 (%7)	173 (%23)	340 (%45)	170 (%22)



Şekil 12. Soru 11 Yanıt Dağılımı

**Değerlendirme:** Akademik personelin %67'i bu ifadeye katılmaktadır; memnuniyet düzeyi olumlu yönde seyretmektedir.

**Soru 12:** Üniversitemiz öğretim elemanlarına sağladığı kendini geliştirme olanakları yeterlidir.

A – Kesinlikle Katılmıyorum	B – Katılmıyorum	C – Kararsızım	D – Katılıyorum	E – Kesinlikle Katılıyorum
38 (%5)	111 (%15)	173 (%23)	315 (%42)	120 (%16)

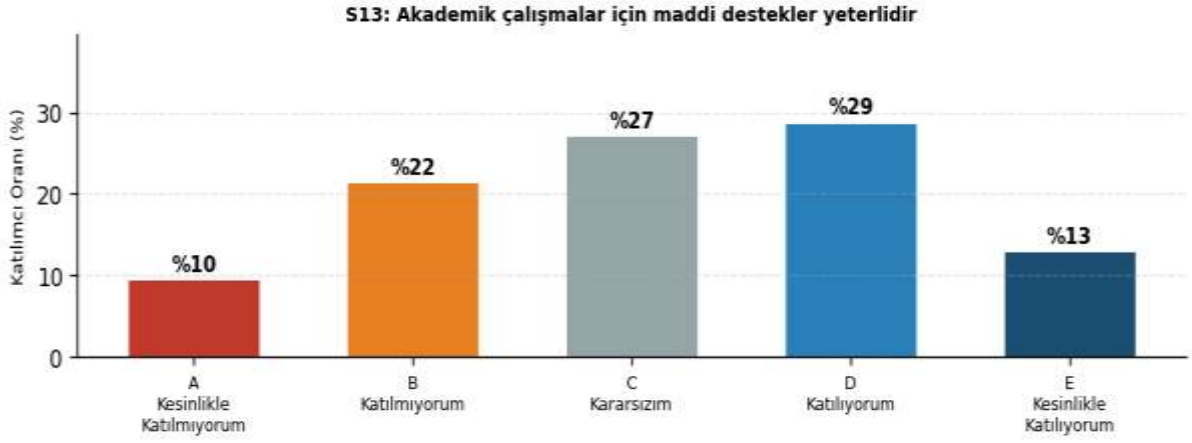


Şekil 13. Soru 12 Yanıt Dağılımı

**Değerlendirme:** Akademik personelin %57'i bu ifadeye katılmaktadır; ancak %23 kararsızlık ve %20 olumsuz yanıt dikkat çekmektedir.

**Soru 13:** Üniversitemizin akademik çalışmalar için sağlamış olduğu maddi destekler yeterlidir.

A – Kesinlikle Katılmıyorum	B – Katılmıyorum	C – Kararsızım	D – Katılıyorum	E – Kesinlikle Katılıyorum
72 (%10)	163 (%22)	205 (%27)	218 (%29)	99 (%13)



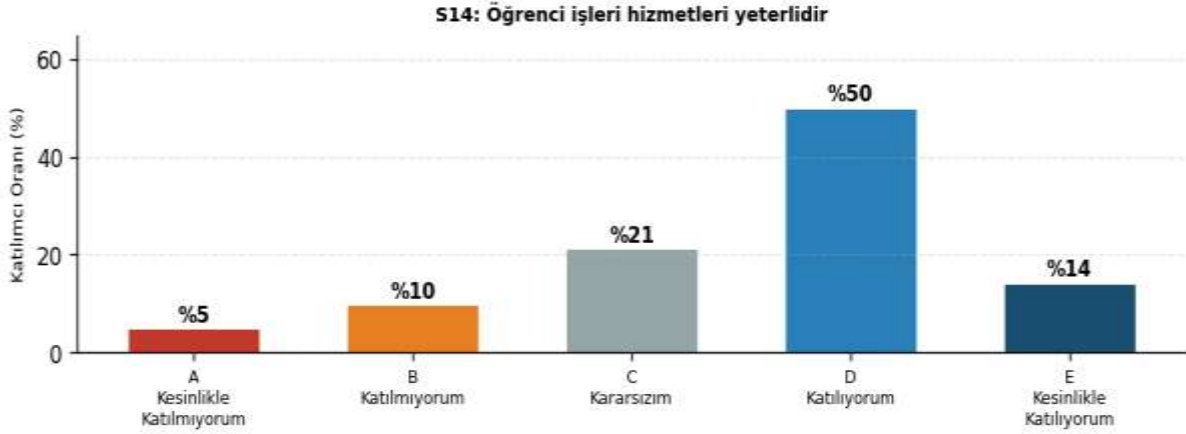
Şekil 14. Soru 13 Yanıt Dağılımı

**Değerlendirme:** Bu ifadeye katılım oranı %42 düzeyinde kalmaktadır. Akademik personelin %31'i olumsuz görüş bildirmiştir; bu alan iyileştirme önceliği taşımaktadır.

### 3.5 Destek Hizmetleri

**Soru 14:** Üniversitemizde öğrenci işleri hizmetleri yeterlidir.

A – Kesinlikle Katılmıyorum	B – Katılmıyorum	C – Kararsızım	D – Katılıyorum	E – Kesinlikle Katılıyorum
37 (%5)	74 (%10)	161 (%21)	378 (%50)	107 (%14)



Şekil 15. Soru 14 Yanıt Dağılımı

**Değerlendirme:** Akademik personelin %64'i bu ifadeye katılmaktadır; memnuniyet düzeyi olumlu yönde seyretmektedir.

**Soru 15:** Üniversitemizde güvenlik hizmetleri yeterlidir.

A – Kesinlikle Katılmıyorum	B – Katılmıyorum	C – Kararsızım	D – Katılıyorum	E – Kesinlikle Katılıyorum
36 (%5)	75 (%10)	152 (%20)	368 (%49)	126 (%17)



Şekil 16. Soru 15 Yanıt Dağılımı

**Değerlendirme:** Akademik personelin %65'i bu ifadeye katılmaktadır; memnuniyet düzeyi olumlu yönde seyretmektedir.

**Soru 16:** Üniversitemizde sağlık hizmetleri yeterlidir.

A – Kesinlikle Katılmıyorum	B – Katılmıyorum	C – Kararsızım	D – Katılıyorum	E – Kesinlikle Katılıyorum
25 (%3)	64 (%8)	139 (%18)	368 (%49)	161 (%21)



Şekil 17. Soru 16 Yanıt Dağılımı

**Değerlendirme:** Akademik personelin %70'i bu ifadeye katılmaktadır; memnuniyet düzeyi olumlu yönde seyretmektedir.

**Soru 17:** Üniversitemizde temizlik ve hijyen hizmetleri yeterlidir.

A – Kesinlikle Katılmıyorum	B – Katılmıyorum	C – Kararsızım	D – Katılıyorum	E – Kesinlikle Katılıyorum
71 (%9)	134 (%18)	163 (%22)	309 (%41)	80 (%11)

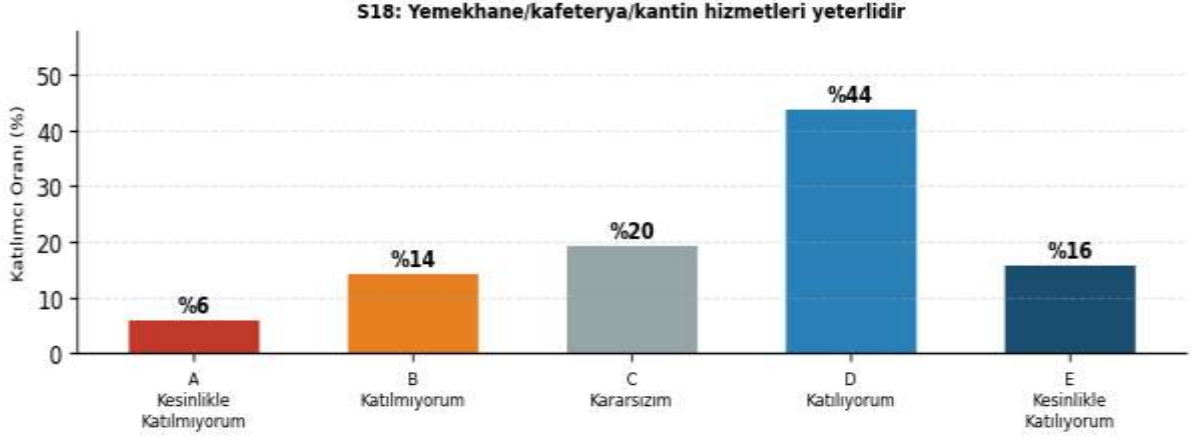


Şekil 18. Soru 17 Yanıt Dağılımı

**Değerlendirme:** Akademik personelin %51'i bu ifadeye katılmaktadır; ancak %22 kararsızlık ve %27 olumsuz yanıt dikkat çekmektedir.

**Soru 18:** Üniversitemizde yemekhane/kafeterya/kantin hizmetleri yeterlidir.

A – Kesinlikle Katılmıyorum	B – Katılmıyorum	C – Kararsızım	D – Katılıyorum	E – Kesinlikle Katılıyorum
47 (%6)	109 (%14)	148 (%20)	333 (%44)	120 (%16)



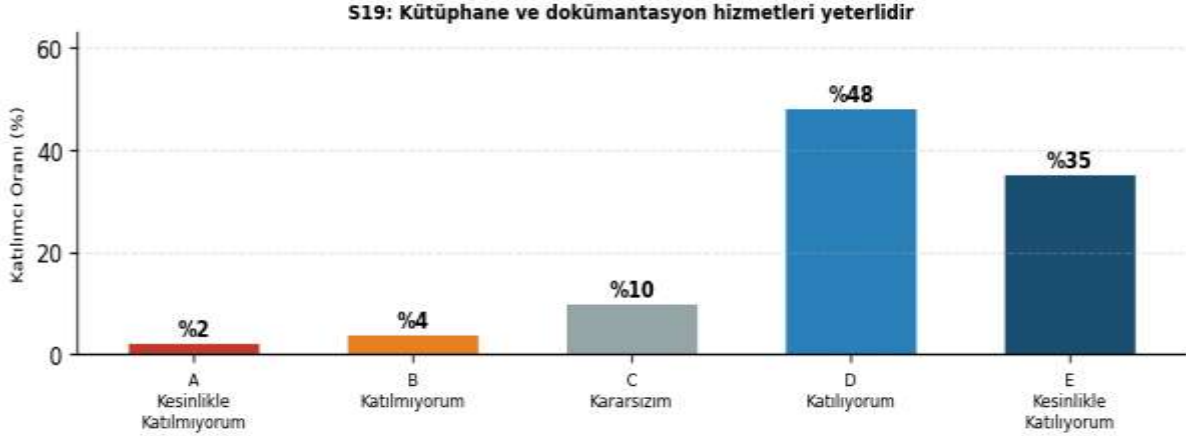
Şekil 19. Soru 18 Yanıt Dağılımı

**Değerlendirme:** Akademik personelin %60'i bu ifadeye katılmaktadır; memnuniyet düzeyi olumlu yönde seyretmektedir.

### 3.6 Fiziksel Altyapı ve Olanaklar

**Soru 19:** Üniversitemizde kütüphane ve dokümantasyon hizmetleri yeterlidir.

A – Kesinlikle Katılmıyorum	B – Katılmıyorum	C – Kararsızım	D – Katılıyorum	E – Kesinlikle Katılıyorum
18 (%2)	30 (%4)	76 (%10)	366 (%48)	267 (%35)



Şekil 20. Soru 19 Yanıt Dağılımı

**Değerlendirme:** Akademik personelin %84'i bu ifadeye katılmakta olup memnuniyet düzeyi yüksektir.

**Soru 20:** Üniversitemizde bilgi-işlem hizmetleri yeterlidir.

A – Kesinlikle Katılmıyorum	B – Katılmıyorum	C – Kararsızım	D – Katılıyorum	E – Kesinlikle Katılıyorum
41 (%5)	86 (%11)	149 (%20)	346 (%46)	135 (%18)

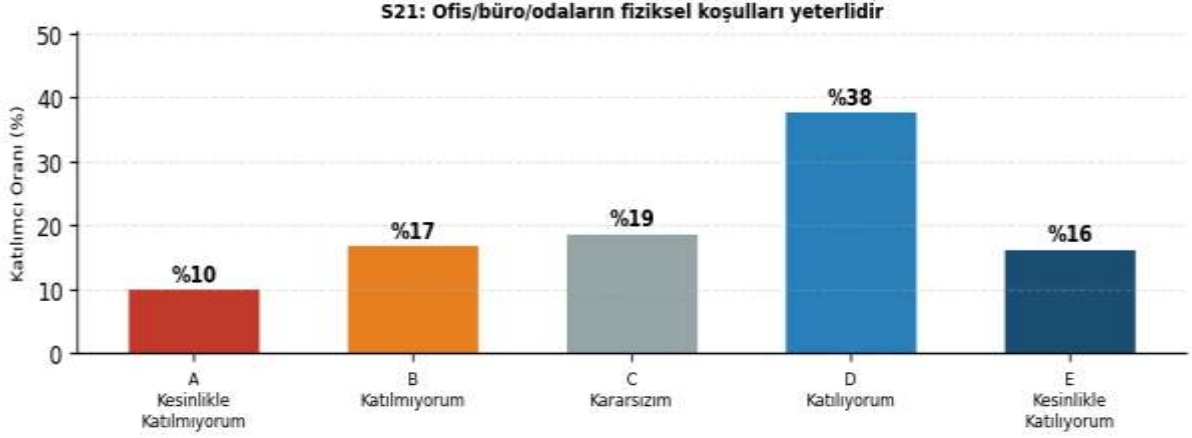


Şekil 21. Soru 20 Yanıt Dağılımı

**Değerlendirme:** Akademik personelin %64'i bu ifadeye katılmaktadır; memnuniyet düzeyi olumlu yönde seyretmektedir.

**Soru 21:** Üniversitemizde ofis/büro/odaların fiziksel koşulları yeterlidir.

A – Kesinlikle Katılmıyorum	B – Katılmıyorum	C – Kararsızım	D – Katılıyorum	E – Kesinlikle Katılıyorum
77 (%10)	128 (%17)	142 (%19)	286 (%38)	124 (%16)

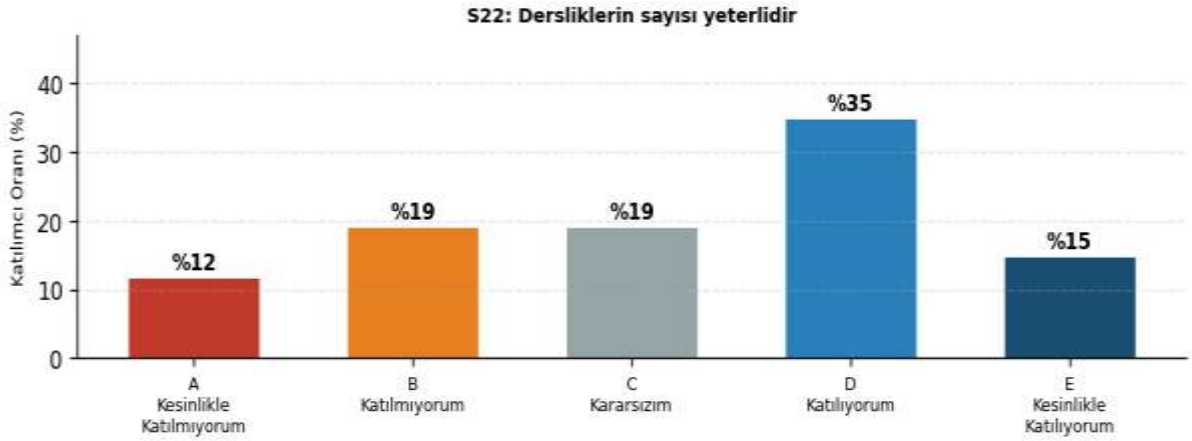


Şekil 22. Soru 21 Yanıt Dağılımı

**Değerlendirme:** Akademik personelin %54'i bu ifadeye katılmaktadır; ancak %19 kararsızlık ve %27 olumsuz yanıt dikkat çekmektedir.

**Soru 22:** Üniversitemizde dersliklerin sayısı yeterlidir.

A – Kesinlikle Katılmıyorum	B – Katılmıyorum	C – Kararsızım	D – Katılıyorum	E – Kesinlikle Katılıyorum
89 (%12)	145 (%19)	145 (%19)	265 (%35)	113 (%15)

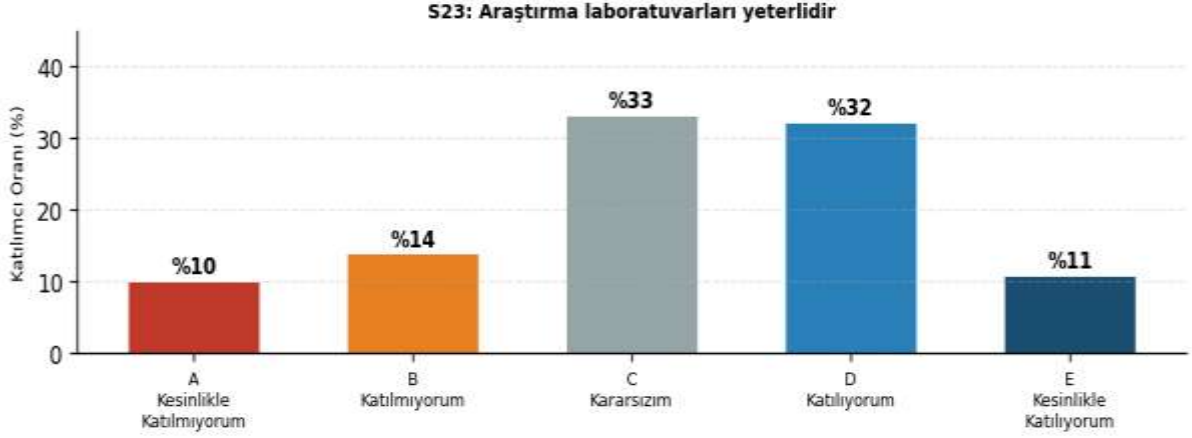


Şekil 23. Soru 22 Yanıt Dağılımı

**Değerlendirme:** Akademik personelin %50'i bu ifadeye katılmaktadır; ancak %19 kararsızlık ve %31 olumsuz yanıt dikkat çekmektedir.

**Soru 23:** Üniversitemizdeki araştırma laboratuvarları yeterlidir.

A – Kesinlikle Katılmıyorum	B – Katılmıyorum	C – Kararsızım	D – Katılıyorum	E – Kesinlikle Katılıyorum
76 (%10)	105 (%14)	251 (%33)	243 (%32)	82 (%11)

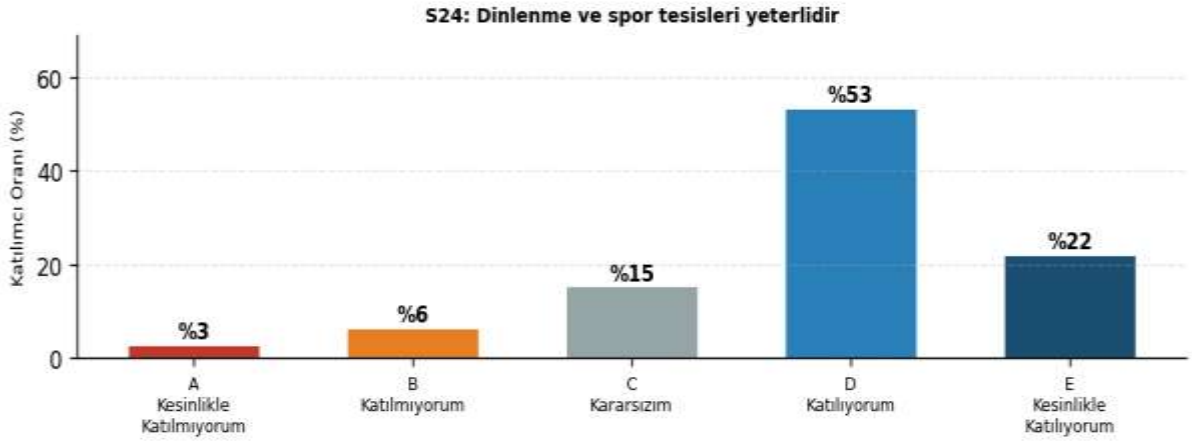


Şekil 24. Soru 23 Yanıt Dağılımı

**Değerlendirme:** Bu ifadeye katılım oranı %43 düzeyinde kalmaktadır. Akademik personelin %24'i olumsuz görüş bildirmiştir; bu alan iyileştirme önceliği taşımaktadır.

**Soru 24:** Üniversitemizde dinlenme ve spor tesisleri yeterlidir.

A – Kesinlikle Katılmıyorum	B – Katılmıyorum	C – Kararsızım	D – Katılıyorum	E – Kesinlikle Katılıyorum
21 (%3)	49 (%6)	116 (%15)	403 (%53)	168 (%22)

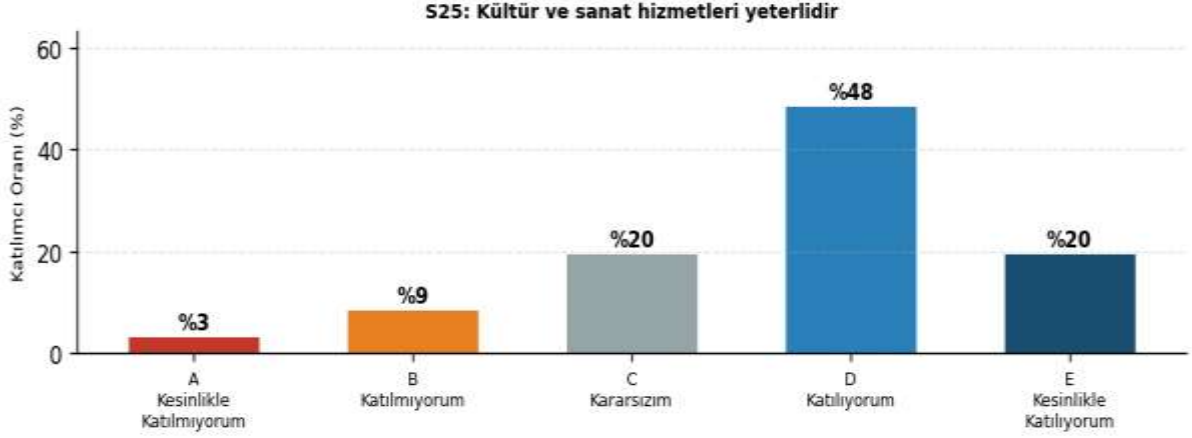


Şekil 25. Soru 24 Yanıt Dağılımı

**Değerlendirme:** Akademik personelin %75'i bu ifadeye katılmakta olup memnuniyet düzeyi yüksektir.

**Soru 25:** Üniversitemizde kültür ve sanat hizmetleri yeterlidir.

A – Kesinlikle Katılmıyorum	B – Katılmıyorum	C – Kararsızım	D – Katılıyorum	E – Kesinlikle Katılıyorum
26 (%3)	66 (%9)	149 (%20)	367 (%48)	149 (%20)

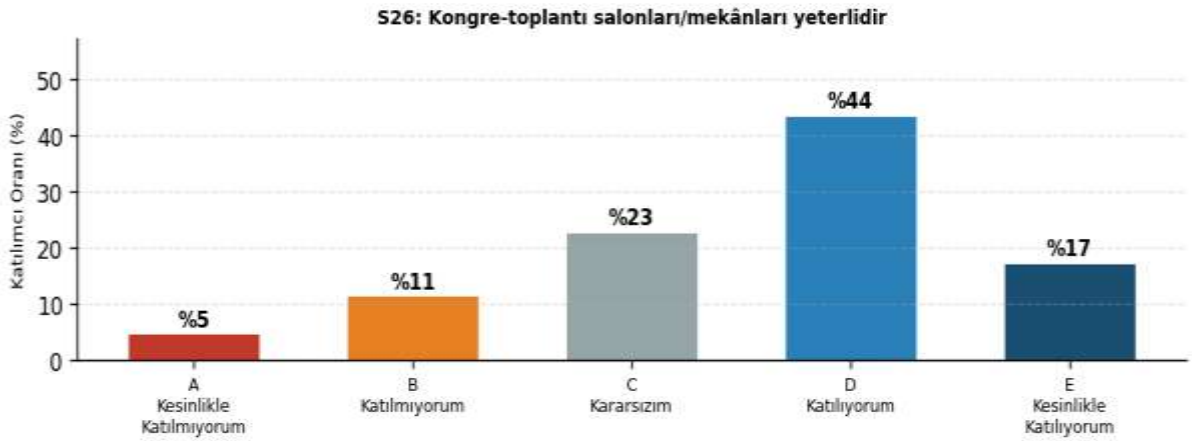


Şekil 26. Soru 25 Yanıt Dağılımı

**Değerlendirme:** Akademik personelin %68'i bu ifadeye katılmaktadır; memnuniyet düzeyi olumlu yönde seyretmektedir.

**Soru 26:** Üniversitemizde kongre-toplantı salonları/mekânları yeterlidir.

A – Kesinlikle Katılmıyorum	B – Katılmıyorum	C – Kararsızım	D – Katılıyorum	E – Kesinlikle Katılıyorum
36 (%5)	87 (%11)	173 (%23)	330 (%44)	131 (%17)

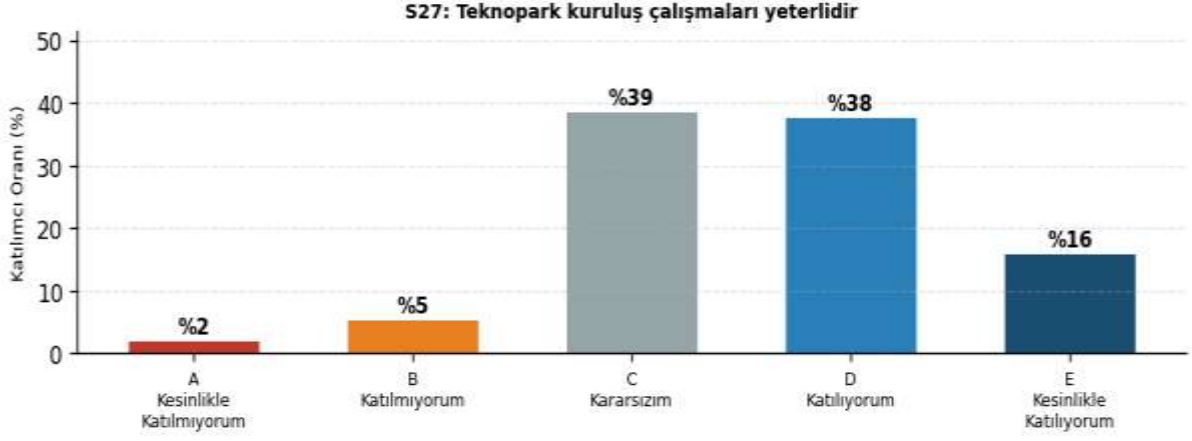


Şekil 27. Soru 26 Yanıt Dağılımı

**Değerlendirme:** Akademik personelin %61'i bu ifadeye katılmaktadır; memnuniyet düzeyi olumlu yönde seyretmektedir.

**Soru 27:** Üniversitemizde teknopark kuruluş çalışmaları yeterli düzeydedir.

A – Kesinlikle Katılmıyorum	B – Katılmıyorum	C – Kararsızım	D – Katılıyorum	E – Kesinlikle Katılıyorum
16 (%2)	41 (%5)	293 (%39)	286 (%38)	121 (%16)



Şekil 28. Soru 27 Yanıt Dağılımı

**Değerlendirme:** Akademik personelin %54'i bu ifadeye katılmaktadır; ancak %39 kararsızlık ve %8 olumsuz yanıt dikkat çekmektedir.

### 3.7 Genel Memnuniyet

**Soru 28:** Üniversitemizde dini mekânlar yeterlidir.

A – Kesinlikle Katılmıyorum	B – Katılmıyorum	C – Kararsızım	D – Katılıyorum	E – Kesinlikle Katılıyorum
12 (%2)	17 (%2)	80 (%11)	348 (%46)	300 (%40)

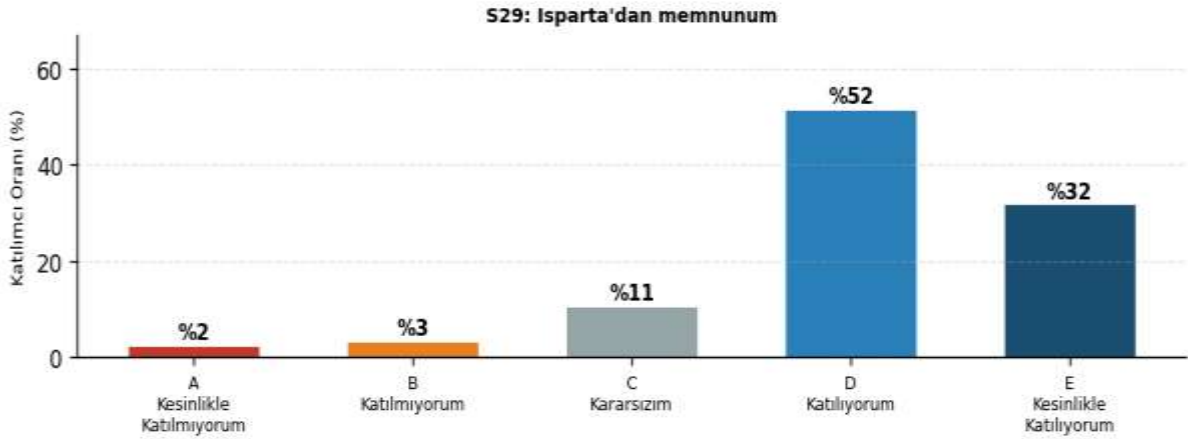


Şekil 29. Soru 28 Yanıt Dağılımı

**Değerlendirme:** Akademik personelin %86'i bu ifadeye katılmakta olup memnuniyet düzeyi yüksektir.

**Soru 29:** Isparta'dan memnunum.

A – Kesinlikle Katılmıyorum	B – Katılmıyorum	C – Kararsızım	D – Katılıyorum	E – Kesinlikle Katılıyorum
18 (%2)	26 (%3)	81 (%11)	391 (%52)	241 (%32)

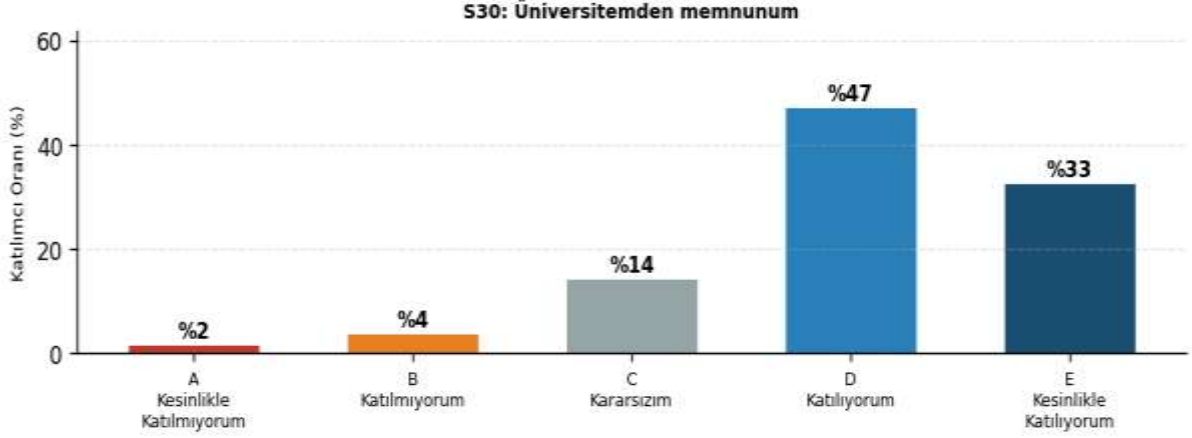


Şekil 30. Soru 29 Yanıt Dağılımı

**Değerlendirme:** Akademik personelin %83'i bu ifadeye katılmakta olup memnuniyet düzeyi yüksektir.

**Soru 30:** Üniversitemden memnunum.

A – Kesinlikle Katılmıyorum	B – Katılmıyorum	C – Kararsızım	D – Katılıyorum	E – Kesinlikle Katılıyorum
12 (%2)	30 (%4)	109 (%14)	358 (%47)	248 (%33)

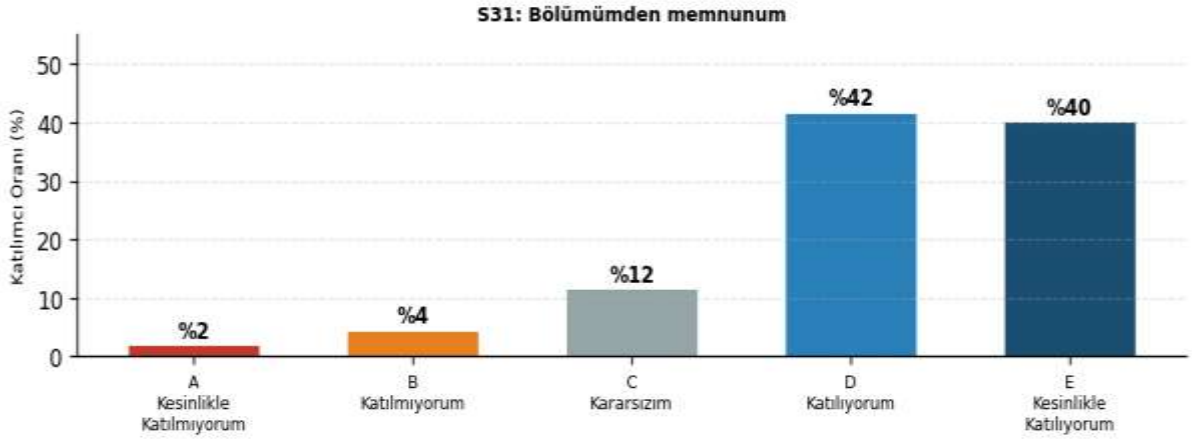


Şekil 31. Soru 30 Yanıt Dağılımı

**Değerlendirme:** Akademik personelin %80'i bu ifadeye katılmakta olup memnuniyet düzeyi yüksektir.

**Soru 31:** Bölümünden memnunum.

A – Kesinlikle Katılmıyorum	B – Katılmıyorum	C – Kararsızım	D – Katılıyorum	E – Kesinlikle Katılıyorum
15 (%2)	34 (%4)	88 (%12)	316 (%42)	304 (%40)



Şekil 32. Soru 31 Yanıt Dağılımı

**Değerlendirme:** Akademik personelin %82'i bu ifadeye katılmakta olup memnuniyet düzeyi yüksektir.

## 4. GENEL SONUÇ TABLOSU

Aşağıda tüm sorulara ilişkin memnuniyet oranları özetlenmiştir. "Memnun" sütunu D ve E seçeneklerinin toplamını, "Kararsız" C seçeneğini, "Memnun Değil" ise A ve B seçeneklerinin toplamını göstermektedir.

No	Soru	Memnun (D+E)%	Kararsız (C)%	Memnun Değil (A+B)%
1	Süleyman Demirel Üniversitesi kurumsallaşmış bir üniversitedir.	%78	%13	%9
2	Süleyman Demirel Üniversitesi Dünya'daki diğer üniversiteler içinde saygın bir konumdadır.	%57	%27	%15
3	Süleyman Demirel Üniversitesi Türkiye'deki diğer üniversiteler içinde saygın bir konumdadır.	%77	%17	%6
4	Üniversitemiz Senatosu ve Yönetim Kurulları tarafından alınan kararlar üniversitenin internet sitesinde düzenli olarak yayımlanmaktadır.	%81	%13	%6
5	Üniversite yönetiminde alınan kararlarda akademisyenlerin fikirleri de dikkate alınmaktadır.	%63	%23	%15
6	Yöneticiler çalışanlarına tarafsız davranmaktadır.	%62	%22	%16
7	Üniversitemizdeki idari görevlere seçilme/atama ölçütleri adildir.	%56	%27	%16
8	Üniversitemizdeki ödüllendirme sistemi (Performans vb.) adildir.	%72	%19	%10
9	Birimimizdeki akademik kadro sayısı yeterlidir.	%53	%19	%28
10	Üniversitemizdeki idari ve destek personel sayısı yeterlidir.	%48	%24	%28
11	Süleyman Demirel Üniversitesi'nin Akademik Değerlendirme ve Kalite Geliştirme Çalışmaları yeterlidir.	%67	%23	%10
12	Üniversitemiz öğretim elemanlarına sağladığı kendini geliştirme olanakları yeterlidir.	%57	%23	%20
13	Üniversitemizin akademik çalışmalar için sağlamış olduğu maddi destekler yeterlidir.	%42	%27	%31
14	Üniversitemizde öğrenci işleri hizmetleri yeterlidir.	%64	%21	%15
15	Üniversitemizde güvenlik hizmetleri yeterlidir.	%65	%20	%15
16	Üniversitemizde sağlık hizmetleri yeterlidir.	%70	%18	%12
17	Üniversitemizde temizlik ve hijyen hizmetleri yeterlidir.	%51	%22	%27
18	Üniversitemizde yemekhane/kafeterya/kantin hizmetleri yeterlidir.	%60	%20	%21
19	Üniversitemizde kütüphane ve dokümantasyon hizmetleri yeterlidir.	%84	%10	%6
20	Üniversitemizde bilgi-işlem hizmetleri yeterlidir.	%64	%20	%17
21	Üniversitemizde ofis/büro/odaların fiziksel koşulları yeterlidir.	%54	%19	%27
22	Üniversitemizde dersliklerin sayısı yeterlidir.	%50	%19	%31
23	Üniversitemizdeki araştırma laboratuvarları yeterlidir.	%43	%33	%24
24	Üniversitemizde dinlenme ve spor tesisleri yeterlidir.	%75	%15	%9
25	Üniversitemizde kültür ve sanat hizmetleri yeterlidir.	%68	%20	%12
26	Üniversitemizde kongre-toplantı salonları/mekânları yeterlidir.	%61	%23	%16
27	Üniversitemizde teknopark kuruluş çalışmaları yeterli düzeydedir.	%54	%39	%8
28	Üniversitemizde dini mekânlar yeterlidir.	%86	%11	%4
29	Isparta'dan memnunum.	%83	%11	%6
30	Üniversitemden memnunum.	%80	%14	%6

31	Bölümünden memnunum.	%82	%12	%6
----	----------------------	-----	-----	----

## 5. ÖN PLANA ÇIKAN BULGULAR

### 5.1 En Yüksek Memnuniyet Oranına Sahip 5 Alan

Sıra	Soru	Memnuniyet Oranı
1	Üniversitemizde dini mekânlar yeterlidir.	%86
2	Üniversitemizde kütüphane ve dokümantasyon hizmetleri yeterlidir.	%84
3	Isparta'dan memnunum.	%83
4	Bölümümden memnunum.	%82
5	Üniversitemiz Senatosu ve Yönetim Kurulları tarafından alınan kararlar üniversitenin internet sitesinde düzenli olarak yayımlanmaktadır.	%81

### 5.2 En Düşük Memnuniyet Oranına Sahip 5 Alan (İyileştirme Öncelikleri)

Sıra	Soru	Memnuniyet Oranı
1	Üniversitemizin akademik çalışmalar için sağlamış olduğu maddi destekler yeterlidir.	%42
2	Üniversitemizdeki araştırma laboratuvarları yeterlidir.	%43
3	Üniversitemizdeki idari ve destek personel sayısı yeterlidir.	%48
4	Üniversitemizde dersliklerin sayısı yeterlidir.	%50
5	Üniversitemizde temizlik ve hijyen hizmetleri yeterlidir.	%51

## 6. GENEL DEĞERLENDİRME VE ÖNERİLER

---

2024-2025 EĞİTİM ÖĞRETİM YILI BAHAR DÖNEMİ döneminde gerçekleştirilen SDÜ Akademik Personel Memnuniyet Anketi'ne 757 akademik personel katılmış; katılımcıların %44'ini kadın, %56'ini erkek öğretim elemanı oluşturmuştur.

### 6.1 Güçlü Yönler

Genel memnuniyet değerlendirildiğinde, akademik personelin %80'si üniversiteden, %82'si bölümden ve %83'si Isparta'dan memnun olduğunu belirtmiştir. Bu sonuçlar, kurumsal memnuniyet düzeyinin genel olarak olumlu seyrettiğine işaret etmektedir.

Öne çıkan güçlü alanlar şunlardır: Kütüphane ve dokümantasyon hizmetleri (%84), dini mekânlar (%86), dinlenme ve spor tesisleri (%75), sağlık hizmetleri (%70) ve kültür-sanat hizmetleri (%68). Kurumsal itibar ve bilgi paylaşımı konularında da tatmin edici memnuniyet seviyeleri gözlemlenmektedir.

### 6.2 İyileştirme Gerektiren Alanlar

Anket bulgularına göre iyileştirme önceliği taşıyan başlıca alanlar şunlardır: Akademik çalışmalar için maddi destekler (%42), araştırma laboratuvarları (%43), idari ve destek personel sayısı (%48), akademik kadro sayısı (%53) ve temizlik-hijyen hizmetleri (%51).