



T.C.

SÜLEYMAN DEMİREL ÜNİVERSİTESİ

**2024-2025 EĞİTİM ÖĞRETİM YILI İDARİ PERSONEL MEMNUNİYET ANKETİ
SONUÇLARI**



Rektör: Prof. Dr. Mehmet SALTAN

2025

Hazırlayan Komisyon:

Süleyman Demirel Üniversitesi Anket Görüş Alma ve Uygulama Komisyonu

Komisyon Başkanı:

Doç. Dr. Cengiz GAZELOĞLU

Kısmi Zamanlı Öğrenciler:

Fırat PAMUK

Uğur SÖNMEZ

Hülya YILMAZ

İçindekiler

1. <u>GİRİS</u>	4
2. <u>ANKET DAĞILIMLARI</u>	5
2.1 Tanımlayıcı İstatistikler	5
3. <u>ANKET SONUÇLARI</u>	8

1.GİRİŞ

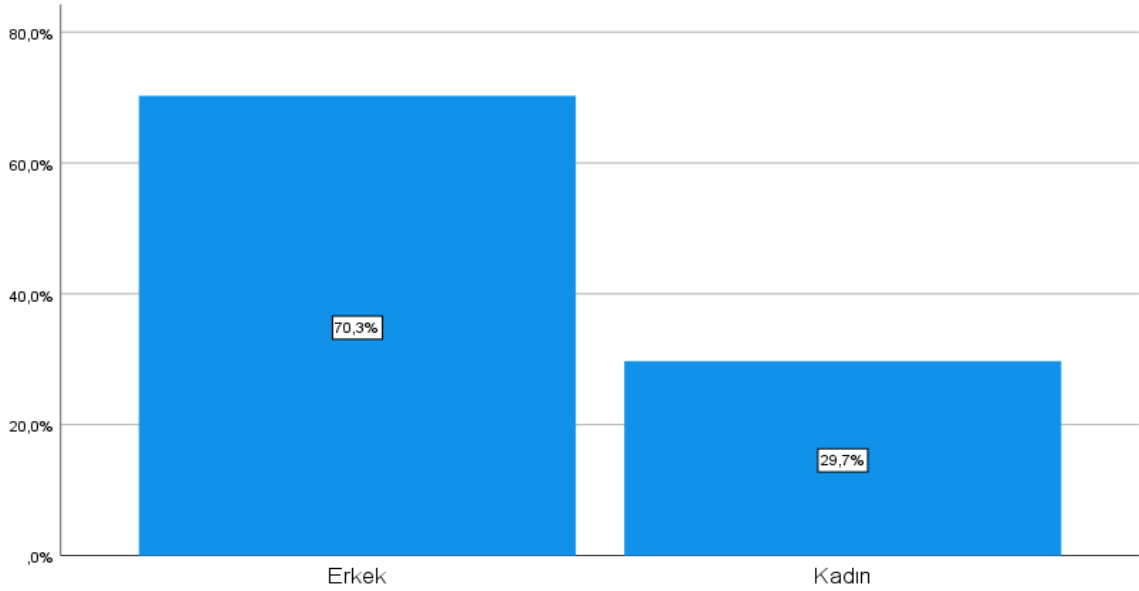
Süleyman Demirel Üniversitesinde görev yapmakta olan idari personelin kurumdan memnuniyet ve beklenti düzeylerini belirlemek amacıyla memnuniyet anketi hazırlanmıştır. Bu anket, yönetiminin bundan sonra alacağı kararlarda ve yapacağı çalışmalarda yol gösterici olması açısından idari personelin geri bildirimleri büyük önem taşımaktadır.

İdari Personel Memnuniyet Anketi 130'u erkek, 55'i kadın olmak üzere rastgele seçilen 185 kişi cevaplamıştır. Anket sonuçlarından elde edilen istatistikler ilerleyen bölümlerde detaylandırılarak sunulmuştur.

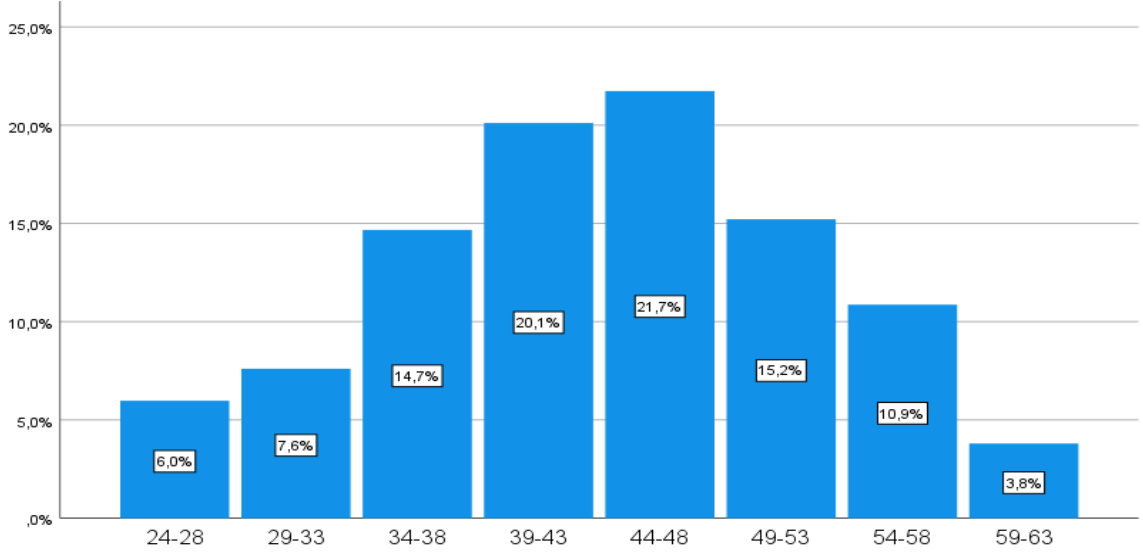
2.ANKET DAĞILIMLARI

2.1 Tanımlayıcı İstatistikler

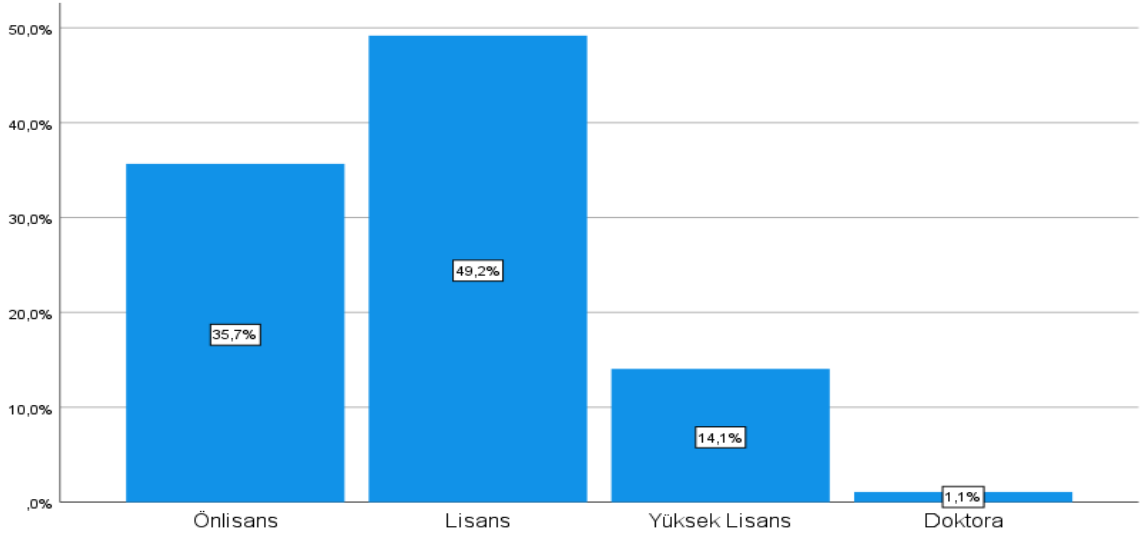
Uygulanan memnuniyet anketine verilen cevaplardan yola çıkarak anket dağılımları elde edilmiştir. İlk bölümde tanımlayıcı istatistikler açıklanmış olup, ilerleyen bölümlerde cevaplardan elde edilen anket istatistikleri sütun grafikleri ile yorumlanmıştır.



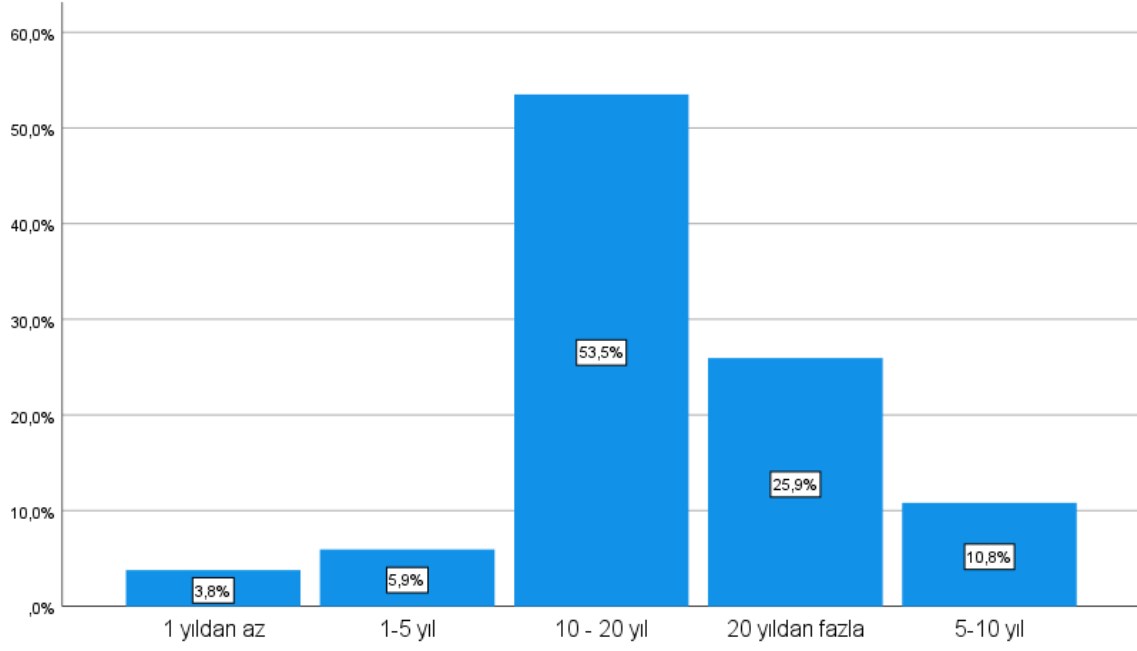
Şekil 1: Ankete katılan idari personellerin cinsiyetinin sütun grafiği ve yüzdeleri.



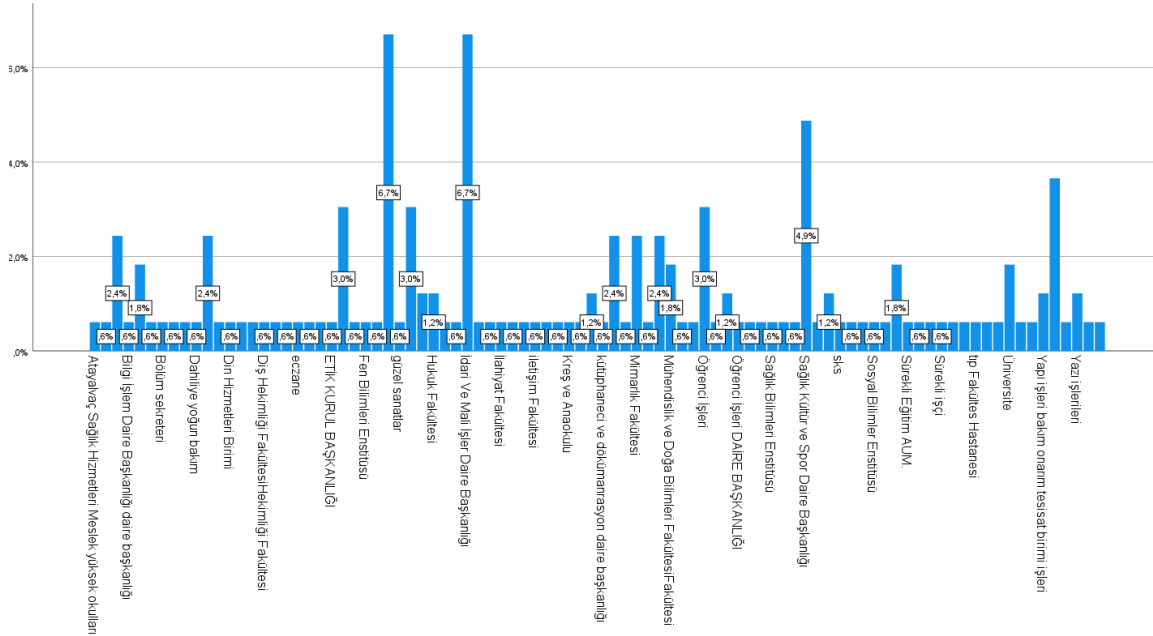
Şekil 2: Ankete katılan idari personellerin yaşlarının sütun grafiği ve yüzdeleri.



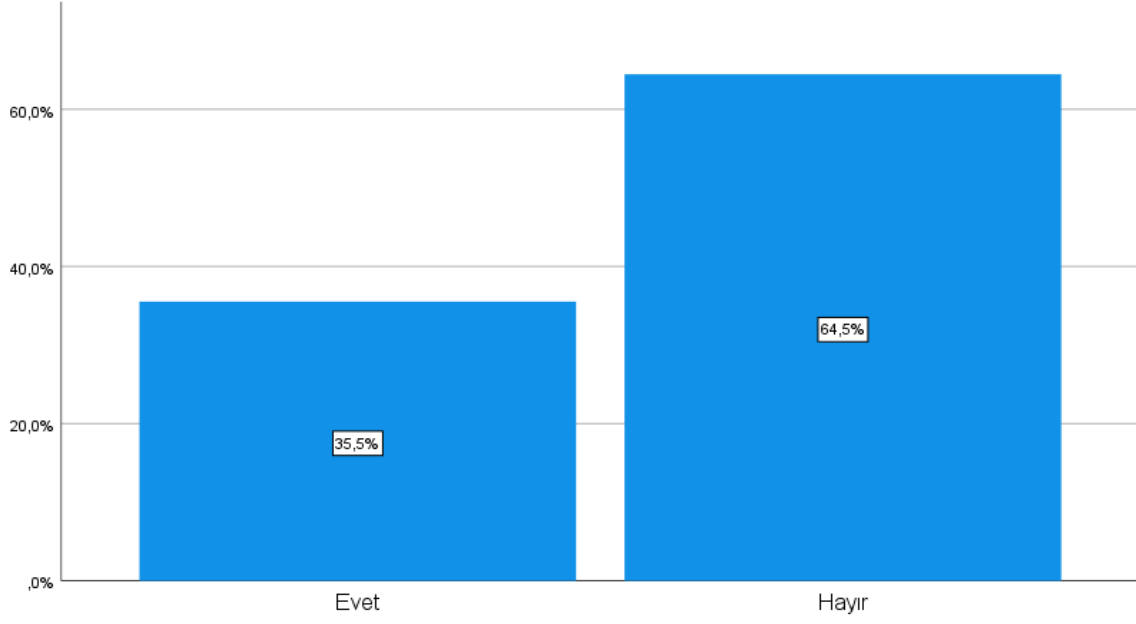
Şekil 3: Ankete katılan idari personellerin eğitim durumunun sütun grafiği ve yüzdeleri.



Şekil 4: Ankete katılan idari personellerin üniversitemizde çalışma sürelerinin sütun grafiği ve yüzdeleri.



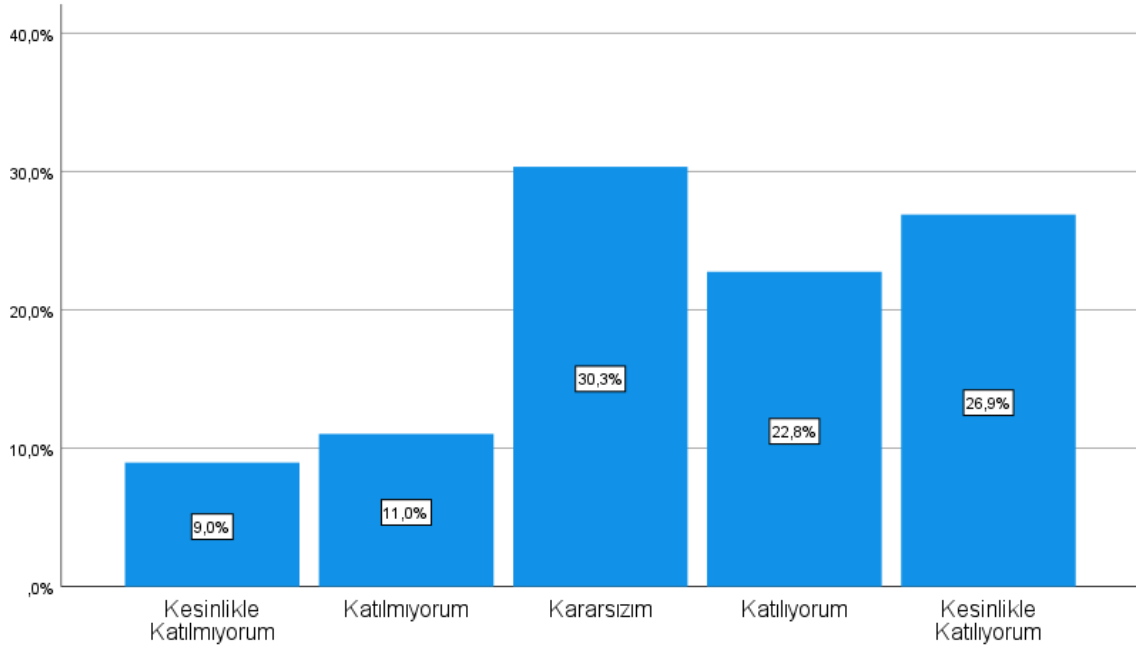
Şekil 5: Ankete katılan idari personellerin üniversitemizde bulunduğu görev birimlerinin sütun grafiği ve yüzdeleri.



Şekil 6: Ankete katılan idari personellerin bu anketi doldururken kendimi gergin hissettim sorusuna cevaplarının sütun grafiği ve yüzdeleri.

3.ANKET SONUÇLARI

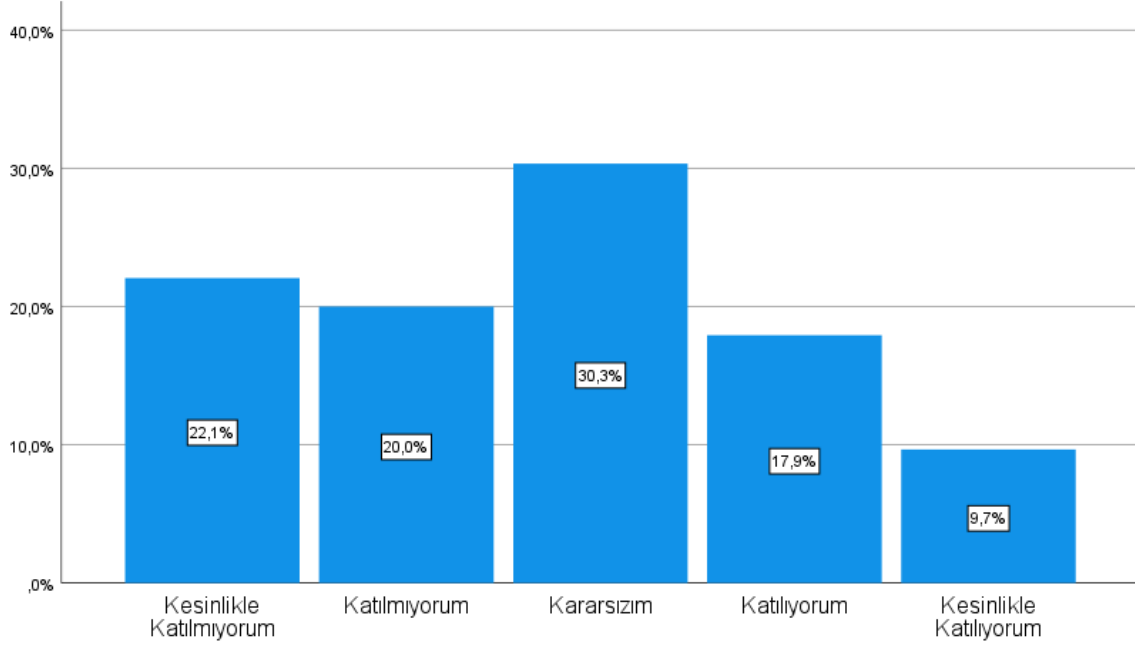
Soru 1. Süleyman Demirel Üniversitesi'nin kurumsallaşmış bir üniversitedir.



Şekil 7: 1. Anket Sorusuna Ait Sonuç Grafikleri

Anketi dolduran personellerin %49.7'si Süleyman Demirel Üniversitesi'nin kurumsallaşmış bir üniversitedir sorusuna katılırken, %30.3'ü kararsız kalıp, geriye kalan %20'si katılmamaktadır.

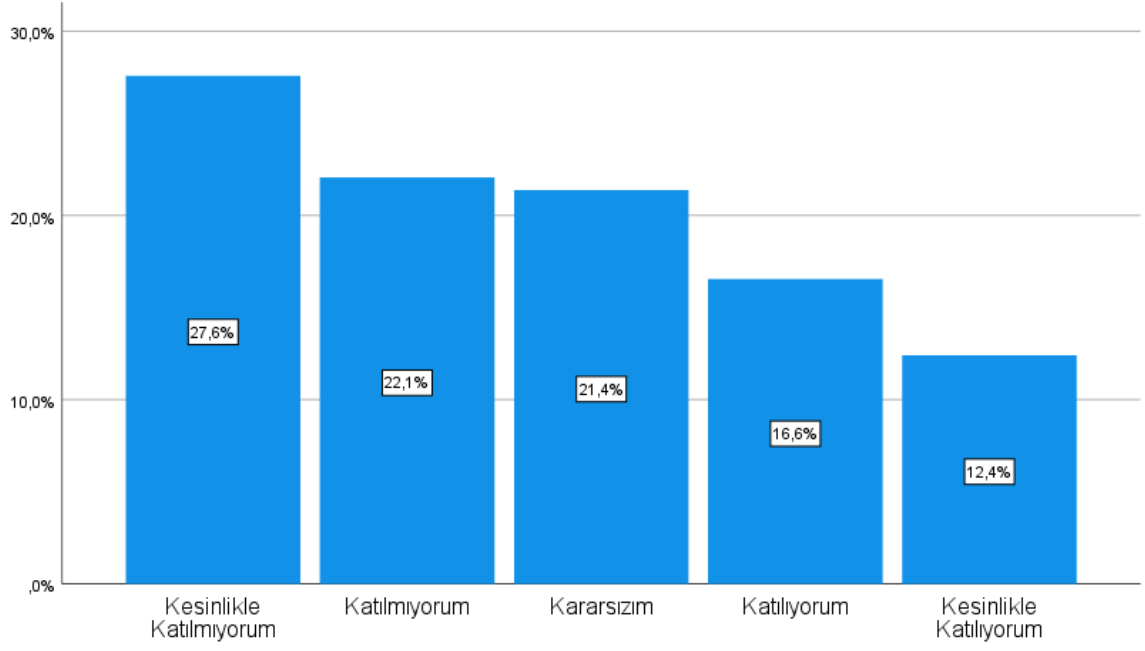
Soru 2. Üniversitemizin amaçları ile personelin gereksinimleri arasında denge gözetilmektedir



Şekil 8: 2. Anket Sorusuna Ait Sonuç Grafikleri

Anketi dolduran personellerin %27.6'sı üniversitemizin amaçları ile personelin gereksinimleri arasında denge gözetilmektedir sorusuna katılırken, %30.3'ü kararsız kalıp, geriye kalan %40.1'i katılmamaktadır.

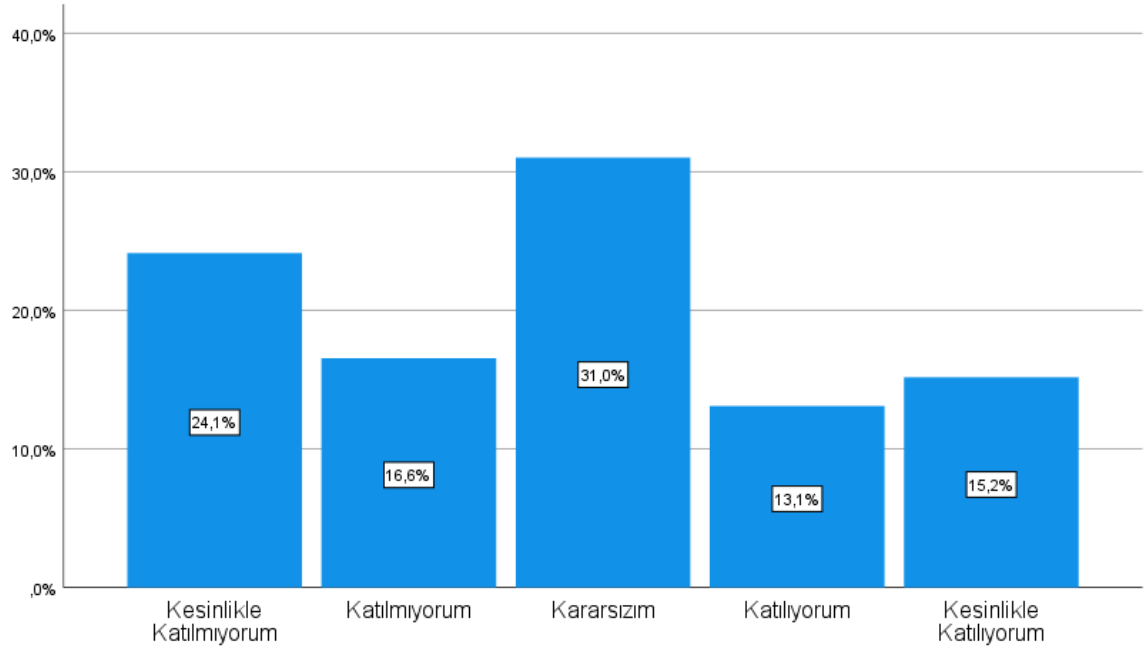
Soru 3. Yönetimce alınan kararlara idari personel yöneticilerinin fikri sorulmaktadır.



Şekil 9: 3. Anket Sorusuna Ait Sonuç Grafikleri

Anketi dolduran personellerin %29'u yönetimde alınan kararlara idari personel yöneticilerinin fikri sorulmaktadır sorusuna katılırken, %21.4'ü kararsız kalıp, geriye kalan %49.7'si katılmamaktadır.

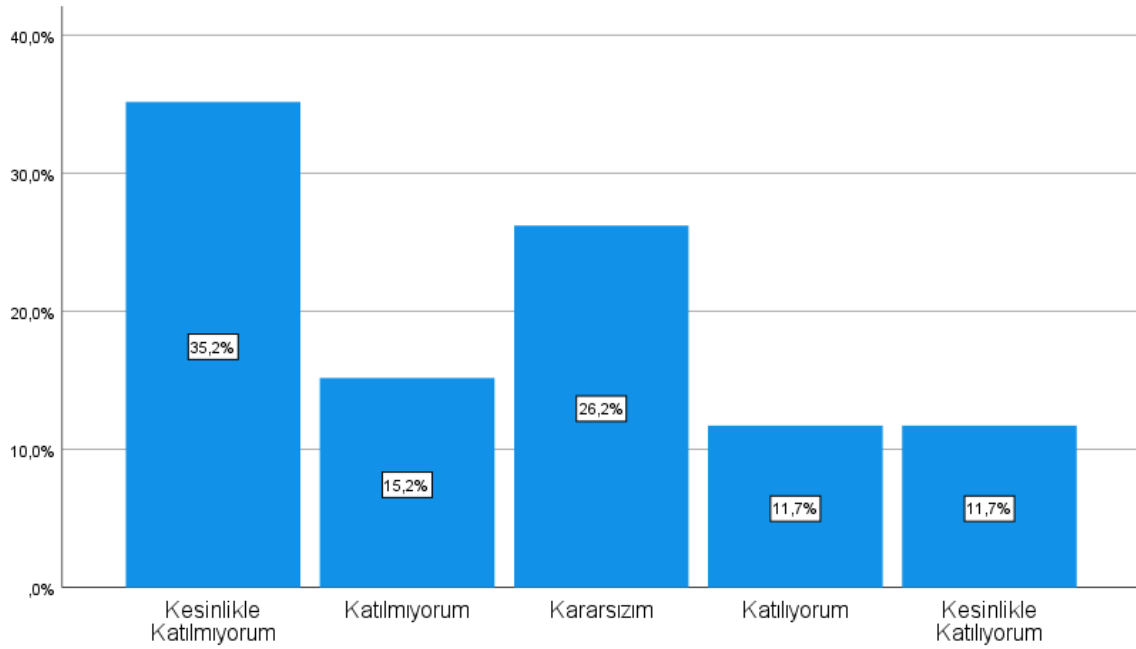
Soru 4. Üniversitemizde fikir ve düşünceler özgürce açıklanmaktadır.



Şekil 10: 4. Anket Sorusuna Ait Sonuç Grafikleri

Anketi dolduran personellerin %28.3'ü üniversitemizde fikir ve düşünceler özgürce açıklanmaktadır sorusuna katılırken, %31'i kararsız kalıp, geriye kalan %40.7'si katılmamaktadır.

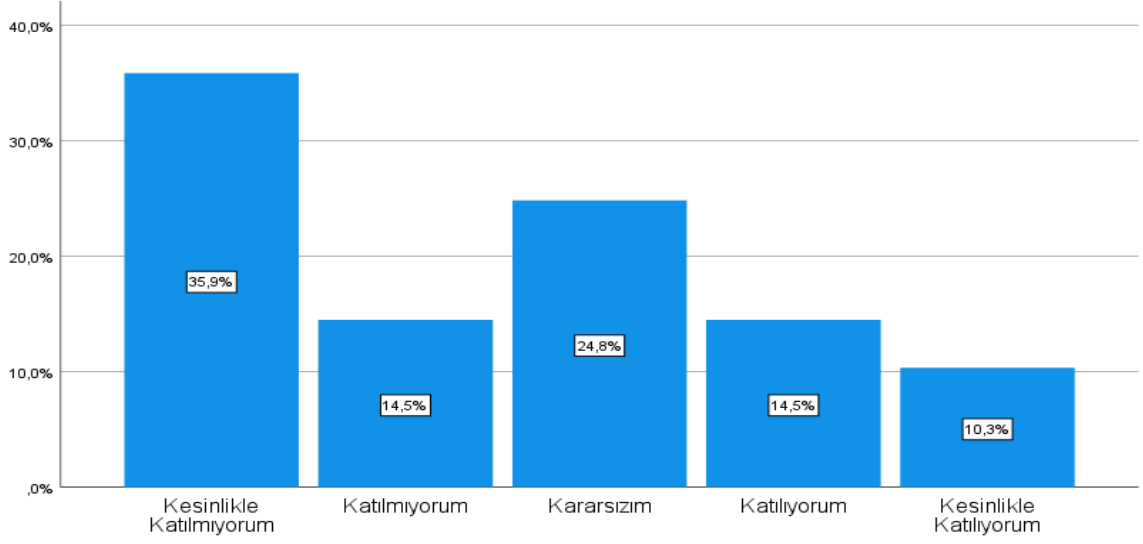
Soru 5. Üniversitemizdeki idari görevlere seçilme/atama ölçütleri adildir.



Şekil 11: 5. Anket Sorusuna Ait Sonuç Grafikleri

Anketi dolduran personellerin %23.4'ü üniversitemizdeki idari görevlere seçilme/atama ölçütleri adildir sorusuna katılırken, %26.2'si kararsız kalıp, geriye kalan %50.4'ü katılmamaktadır.

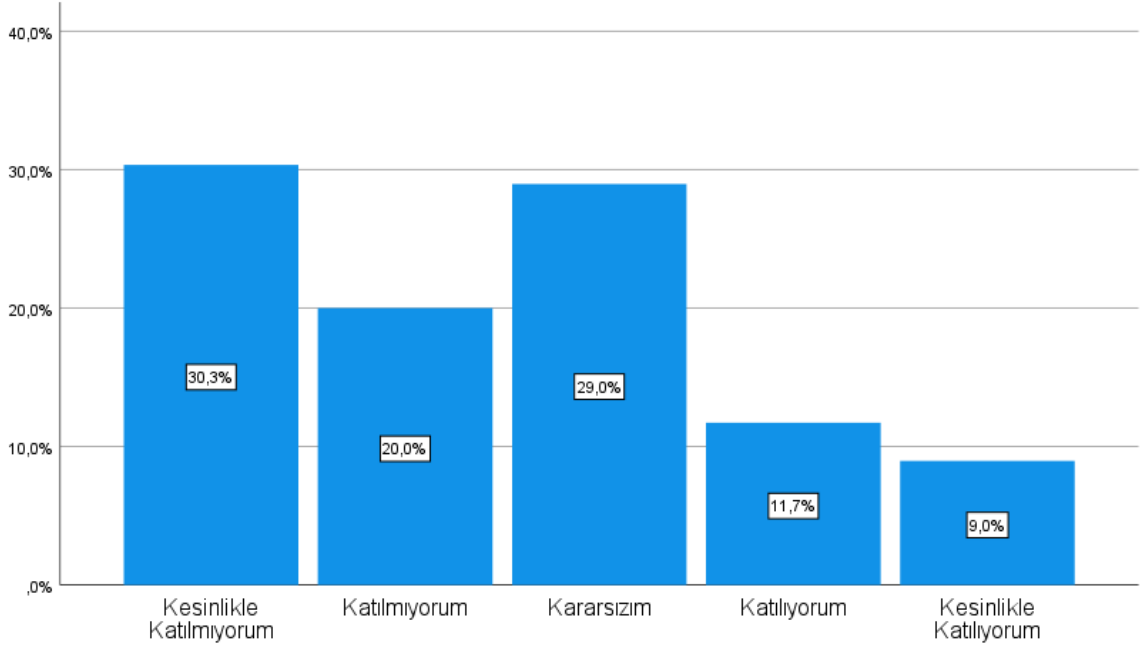
Soru 6. Üniversitemizde idari kadrolara atanmada mesleki yeterlik göz önünde bulundurulmaktadır.



Şekil 12: 6. Anket Sorusuna Ait Sonuç Grafikleri

Anketi dolduran personellerin %24.8'i üniversitemizde idari kadrolara atanmada mesleki yeterlik göz önünde bulundurulmaktadır sorusuna katılırken, %24.8'i kararsız kalıp, geriye kalan %50.4'ü katılmamaktadır.

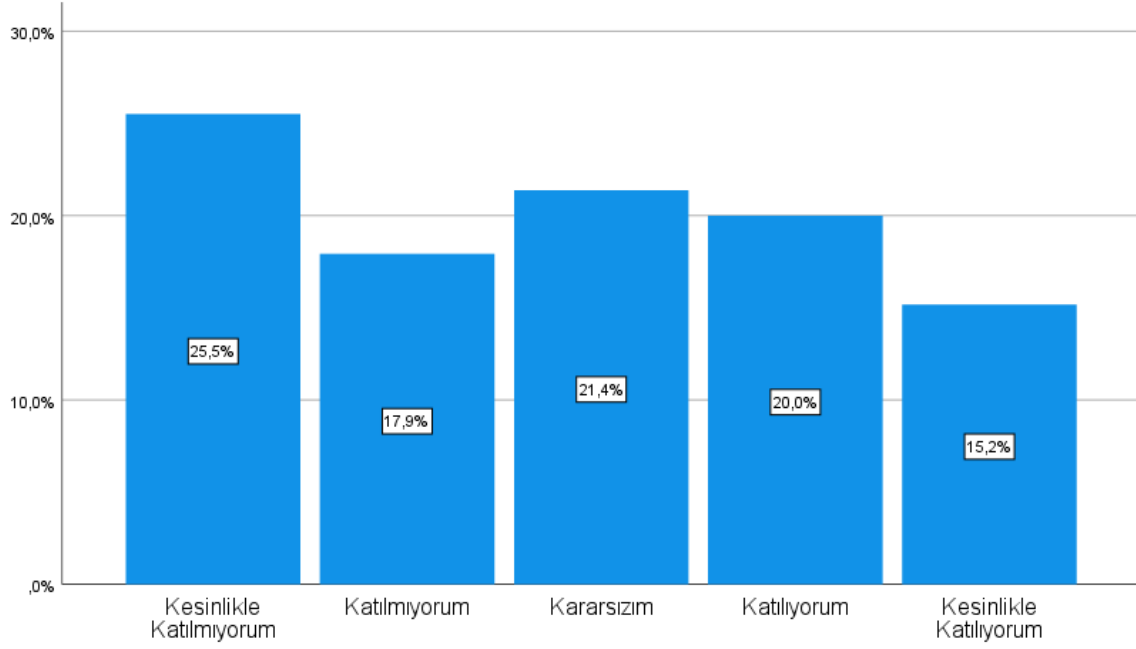
Soru 7. Üniversitemizde idari personelce yapılan işlerin yetki ve sorumluluklar dengelidir.



Şekil 13: 7. Anket Sorusuna Ait Sonuç Grafikleri

Anketi dolduran personellerin %20.7'si üniversitemizde idari personelce yapılan işlerin yetki ve sorumluluklar dengelidir sorusuna katılırken, %29'u kararsız kalıp, geriye kalan %50.3'ü katılmamaktadır.

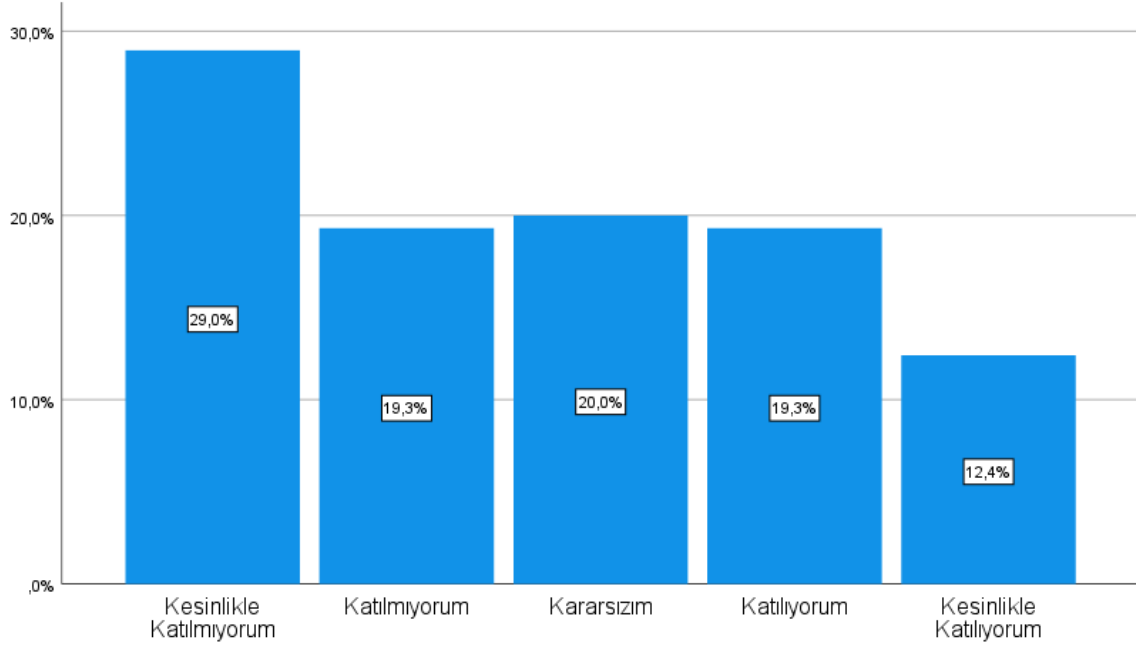
Soru 8. Birimimizdeki idari kadro sayısı yeterlidir.



Şekil 14: 8. Anket Sorusuna Ait Sonuç Grafikleri

Anketi dolduran personellerin %35.2'si birimimizdeki idari kadro sayısı yeterlidir sorusuna katılırken, %21.4'ü kararsız kalıp, geriye kalan %43.4'ü katılmamaktadır.

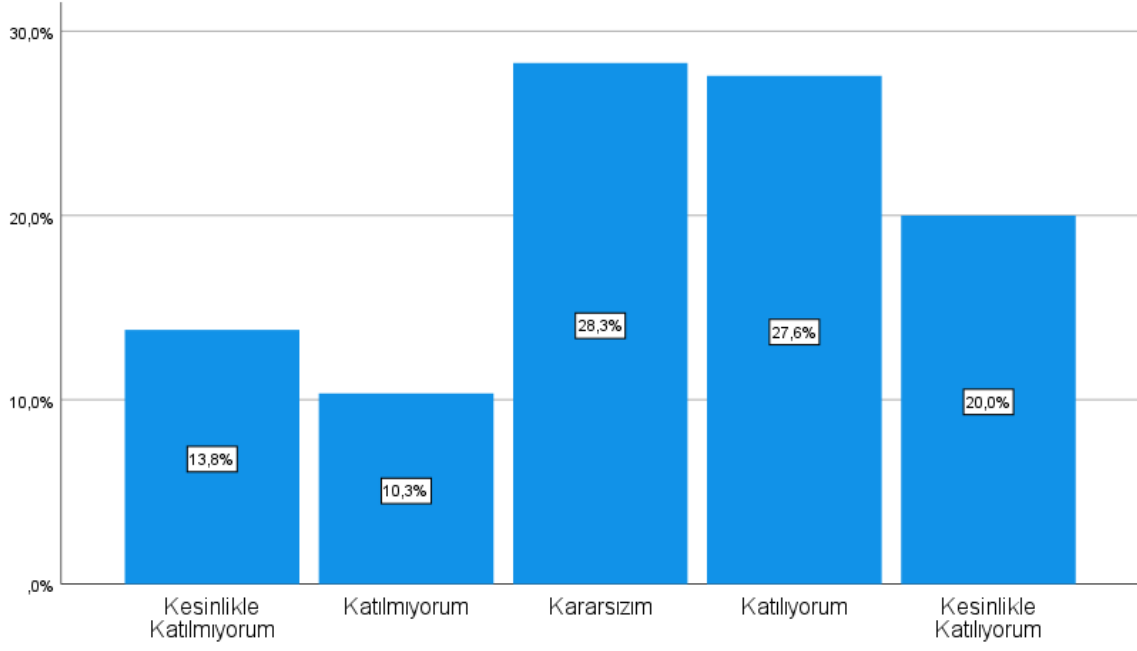
Soru 9. Üniversitemiz, mesleki olarak ilerleme ve terfilerime imkân sağlamaktadır.



Şekil 15: 9. Anket Sorusuna Ait Sonuç Grafikleri

Anketi dolduran personellerin %31.7'si üniversitemiz, mesleki olarak ilerleme ve terfilerime imkân sağlamaktadır sorusuna katılırken, %20'si kararsız kalıp, geriye kalan %48.3'ü katılmamaktadır.

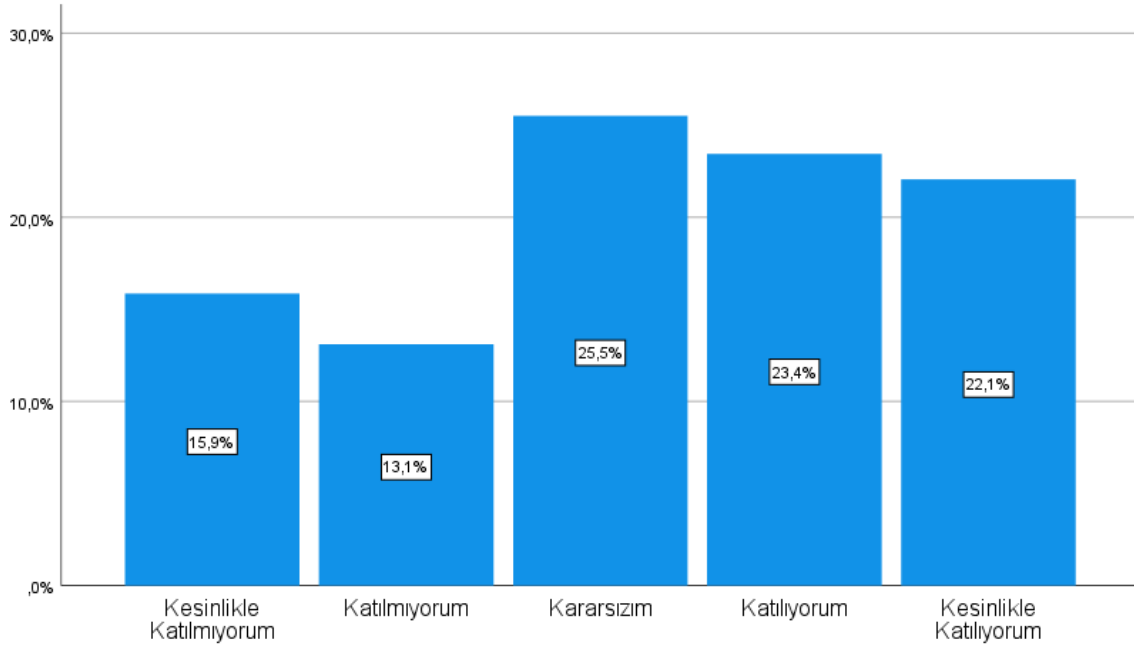
Soru 10. Üniversitenin sağlık hizmetleri yeterlidir.



Şekil 16: 10. Anket Sorusuna Ait Sonuç Grafikleri

Anketi dolduran personellerin %47.6'sı üniversitenin sağlık hizmetleri yeterlidir sorusuna katılırken, %28.3'ü kararsız kalıp, geriye kalan %24.1'i katılmamaktadır.

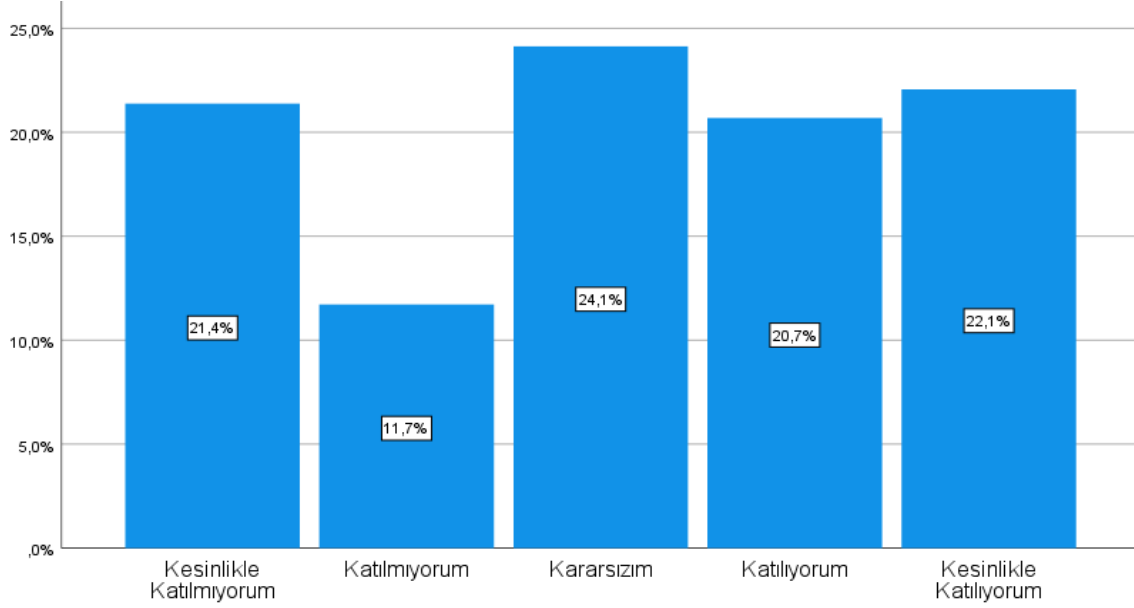
Soru 11. Üniversitenin güvenlik hizmetleri yeterlidir.



Şekil 17: 11. Anket Sorusuna Ait Sonuç Grafikleri

Anketi dolduran personellerin %45.5'i üniversitenin güvenlik hizmetleri yeterlidir sorusuna katılırken, %25.5'i kararsız kalıp, geriye kalan %29'u katılmamaktadır.

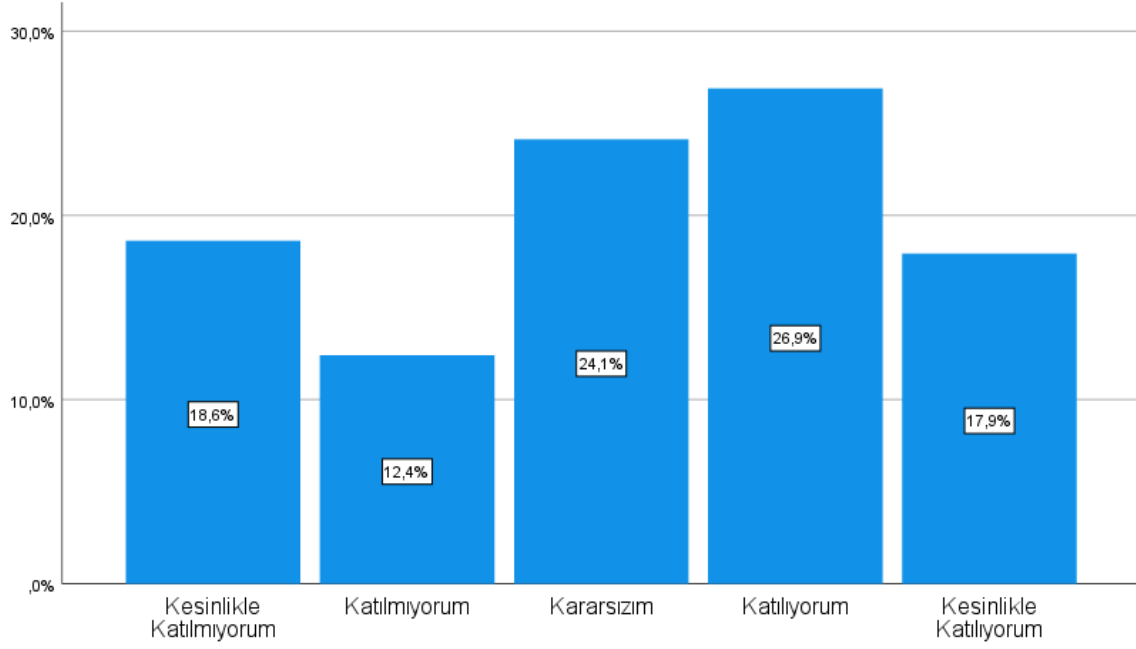
Soru 12. Üniversitenin Bilgisayar, yazıcı vb. araç-gereçler yeterlidir.



Şekil 18: 12. Anket Sorusuna Ait Sonuç Grafikleri

Anketi dolduran personellerin %42.8'i üniversitenin bilgisayar, yazıcı vb. araç-gereçler yeterlidir sorusuna katılırken, %24.1'i kararsız kalıp, geriye kalan %33.1'i katılmamaktadır.

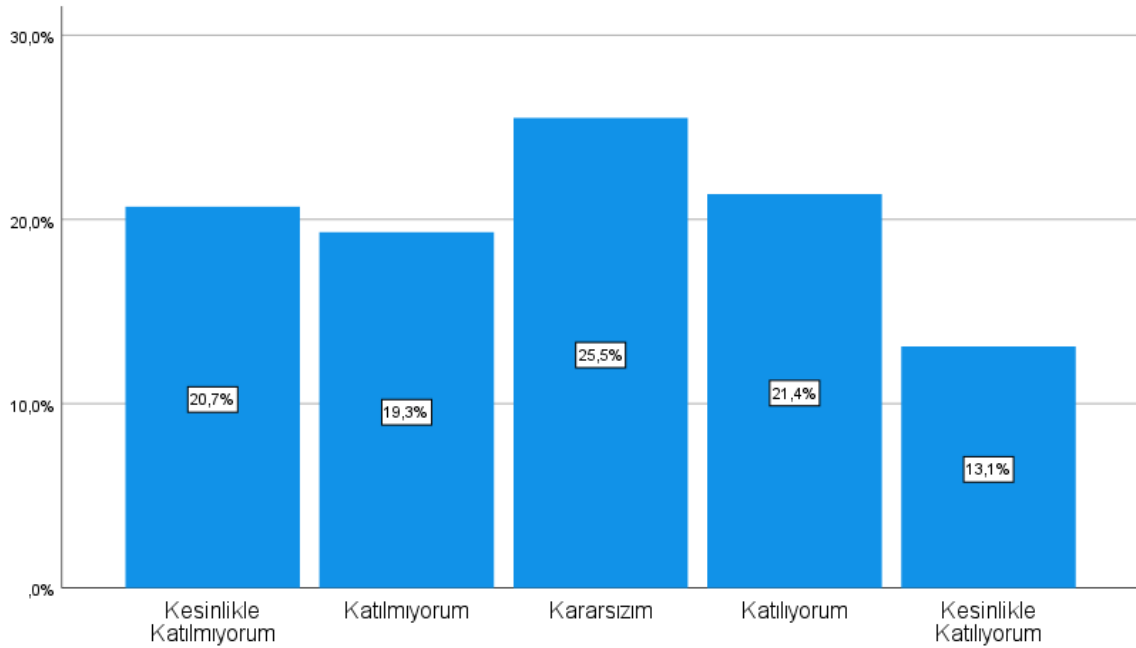
Soru 13. Yemekhane/kafeterya/kantin hizmetleri yeterlidir.



Şekil 19: 13. Anket Sorusuna Ait Sonuç Grafikleri

Anketi dolduran personellerin %44.8'i yemekhane/kafeterya/kantin hizmetleri yeterlidir sorusuna katılırken, %24.2'si kararsız kalıp, geriye kalan %31'i katılmamaktadır.

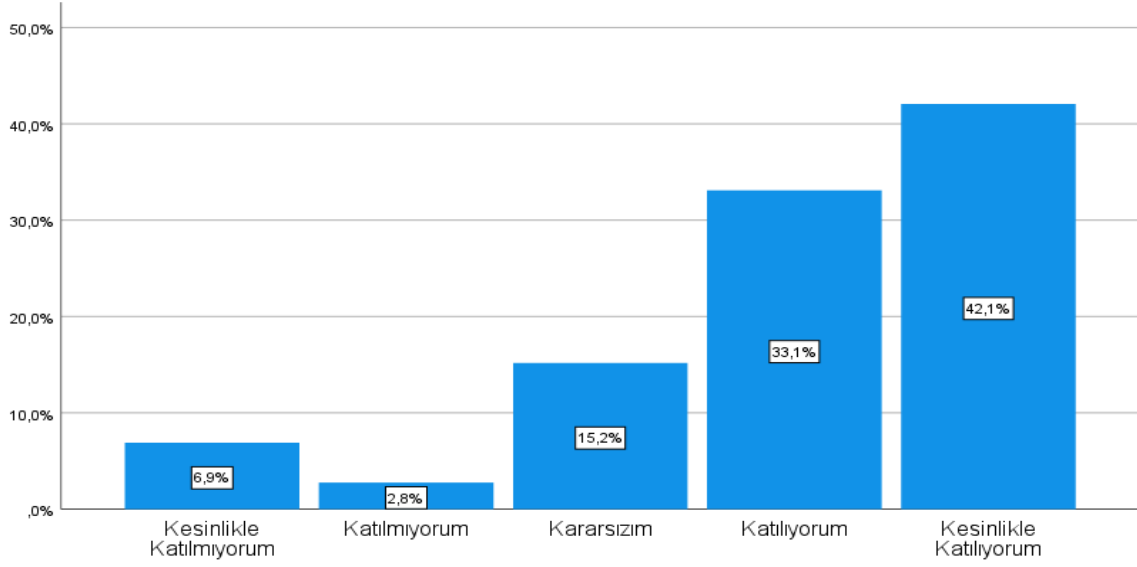
Soru 14. Üniversitemizdeki Temizlik hizmetleri yeterlidir.



Şekil 20: 14. Anket Sorusuna Ait Sonuç Grafikleri

Anketi dolduran personellerin %34.5'i üniversitemizdeki Temizlik hizmetleri yeterlidir sorusuna katılırken, %25.5'i kararsız kalıp, geriye kalan %40'ı katılmamaktadır.

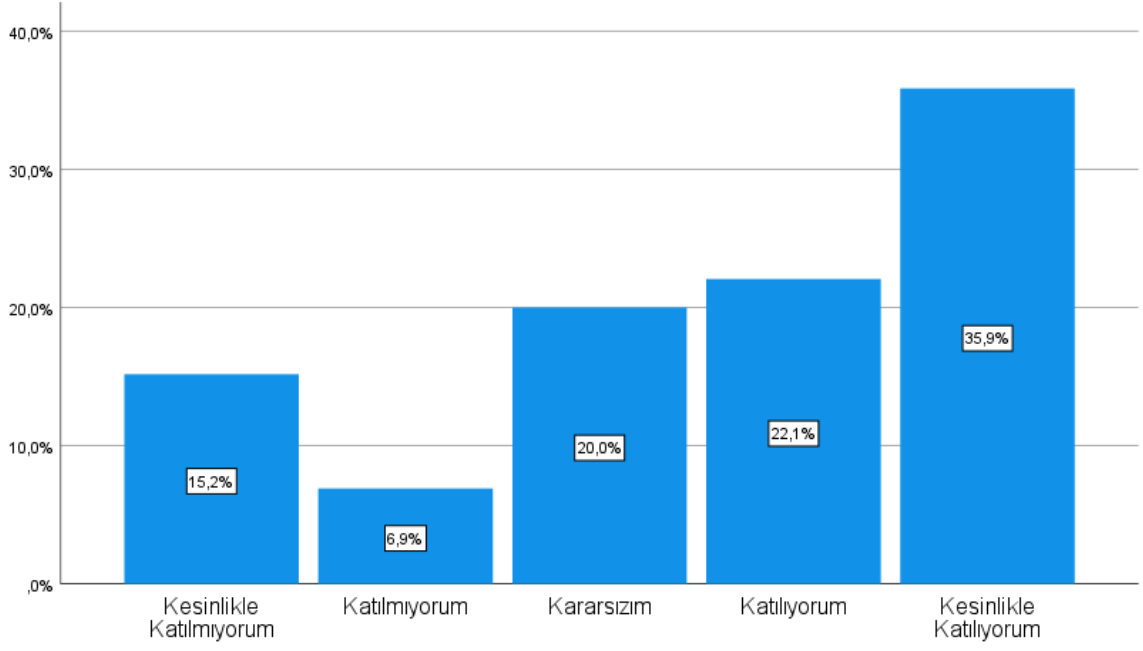
Soru 15. Üniversitemizdeki Dini mekânlar yeterlidir.



Şekil 21: 15. Anket Sorusuna Ait Sonuç Grafikleri

Anketi dolduran personellerin %75.2'si üniversitemizdeki Dini mekânlar yeterlidir sorusuna katılırken, %15.2'si kararsız kalıp, geriye kalan %9.7'si katılmamaktadır.

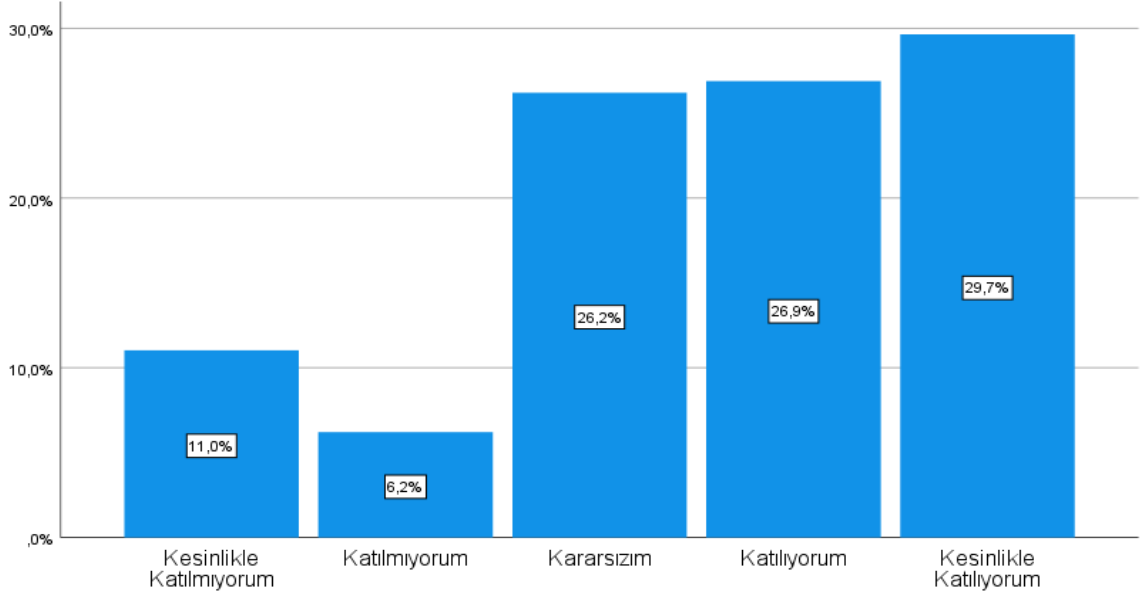
Soru 16. Birimimden memnunum.



Şekil 22: 16. Anket Sorusuna Ait Sonuç Grafikleri

Anketi dolduran personellerin %58'i birimimden memnunum sorusuna katılırken, %20'si kararsız kalıp, geriye kalan %22.1'i katılmamaktadır.

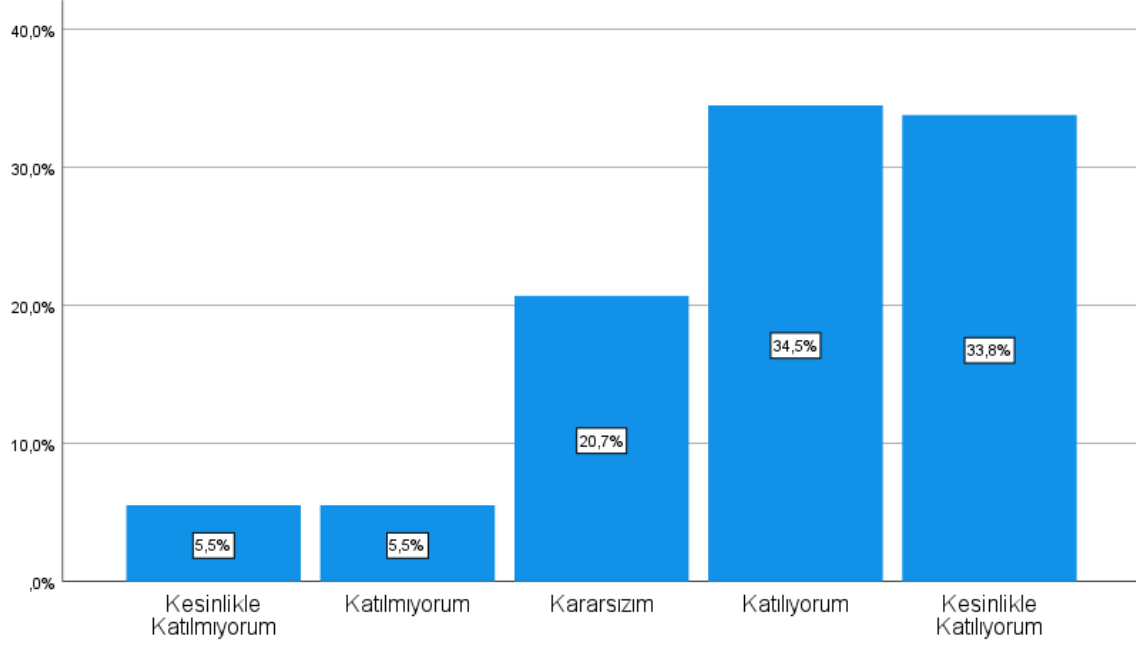
Soru 17. Üniversitemden memnunum.



Şekil 23: 17. Anket Sorusuna Ait Sonuç Grafikleri

Anketi dolduran personellerin %56.6'sı üniversitemden memnunum sorusuna katılırken, %26.2'si kararsız kalıp, geriye kalan %17.2'si katılmamaktadır.

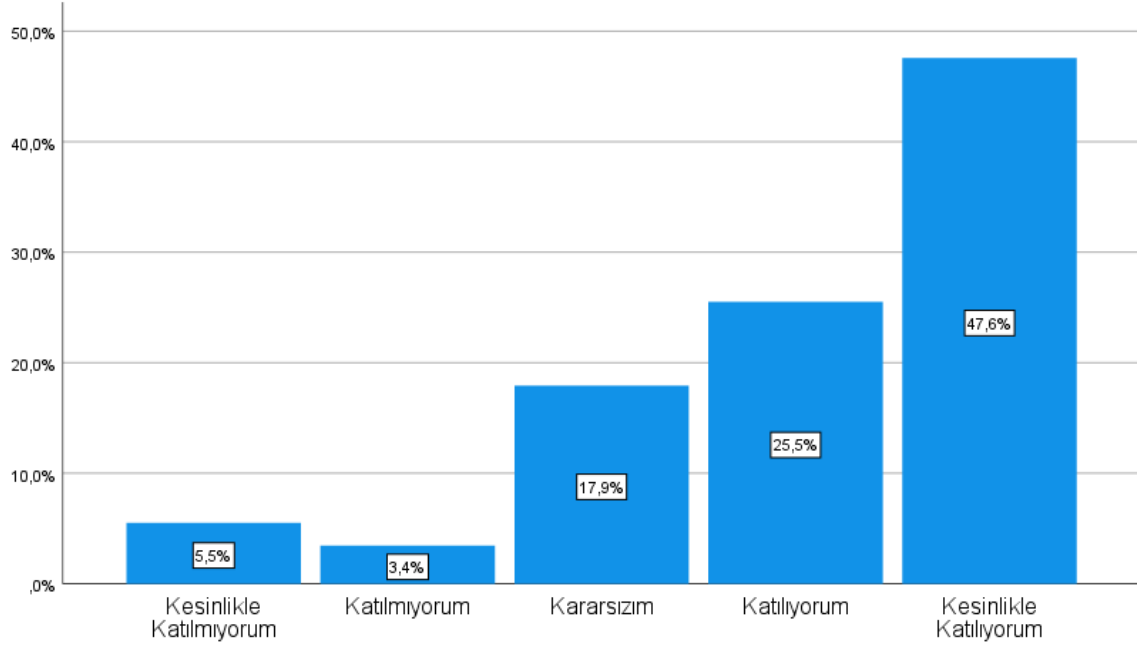
Soru 18. Genel olarak yaşamımdan memnunum.



Şekil 24: 18. Anket Sorusuna Ait Sonuç Grafikleri

Anketi dolduran personellerin %68.3'ü genel olarak yaşamımdan memnunum sorusuna katılırken, %20.7'si kararsız kalıp, geriye kalan %11'i katılmamaktadır.

Soru 19. Isparta'dan memnunum.



Şekil 25: 19. Anket Sorusuna Ait Sonuç Grafikleri

Anketi dolduran personellerin %73.1'i Isparta'dan memnunum sorusuna katılırken, %17.9'u kararsız kalıp, geriye kalan %8.9'u katılmamaktadır.