



SÜLEYMAN DEMİREL ÜNİVERSİTESİ

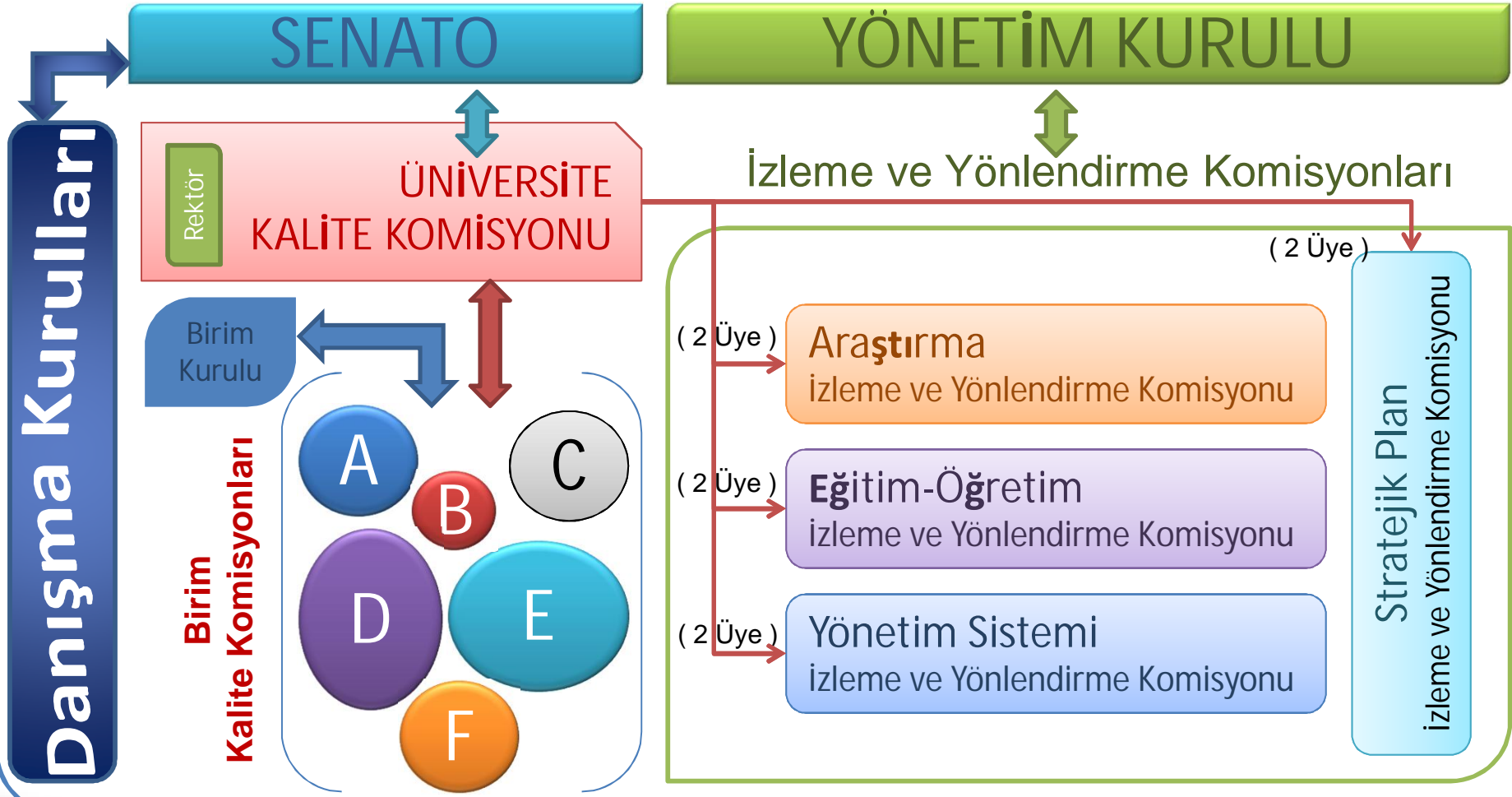
DANIŞMA KURULLARI

SÜLEYMAN DEMİREL ÜNİVERSİTESİ

Isparta, Şubat, 2017



KALİTE GÜVENCE SİSTEMİ





Danışma Kurulları

- ❖ Senato kararıyla kurulur ve kaldırılır.
- ❖ Üye eklenmesi, üyeliğe son verilmesi Senato kararıyla gerçekleştirilir.
- ❖ İş dünyası temsilcileri, kamu kurum ve kuruluş temsilcileri ve diğer paydaşlar üye olarak yer alabilir.
- ❖ Üniversitede görevli/kadroolu personel üye olarak yer alamaz.
- ❖ Üniversite [üniversite, ilgili bilim türü, birim türü, eğitim düzeyi, faaliyet], birim ve bölüm/program düzeyinde kurulabilir.
- ❖ Üniversite veya ilgili birim ve bölüme/programa görüş ve önerilerde bulunmak amacıyla görev yaparlar.
- ❖ Sekreteryaya hizmetleri, ilgili kalite komisyonlarınca üyeleri arasından belirlenen temsilciler tarafından yürütülür.
- ❖ Sekreteryaya aracılığıyla her yıl Aralık ayı içinde Senatoya rapor verir.
- ❖ Toplantı ve üyelerin katılıma ilişkin giderleri Üniversite bütçesinden karşılanır.



Danışma Kurulunun Oluşturulması

- ❖ Talepler; başvuru dosyası ve ilgisine göre üniversite/birim yönetim kurulu ve/veya bölüm kurulunca uygun görüldüğüne ilişkin kararlar birlikte Senatoya iletilir.
- ❖ Başvuru dosyalarında;
 - ✓ Faaliyet alanı,
 - ✓ Amacı,
 - ✓ Beklentiler,
 - ✓ Toplanma şekli ve zamanları,
 - ✓ Rapor hazırlama ve iletim esasları,
 - ✓ Üye sayısı,
 - ✓ Üyelere ilişkin bilgiler, kabul beyanı ve üye olarak bulunma gerekçeleri,
 - ✓ Sorumlu bölüm/birim,
 - ✓ Sekreteriyasına ilişkin bilgileraçık ve ayrıntılı olarak yer alır.



Danışma Kurulu Asgari Üye Sayıları

- ❖ Üniversite düzeyinde kurulacak danışma kurulları:
 - ✓ Üniversite danışma kurulu => asgari 7 üye,
 - ✓ Eğitim-öğretim düzeyleri danışma kurulları => asgari 5 üye,
 - ✓ Faaliyet çeşitleri danışma kurulları => asgari 5 üye,
 - ✓ Bilim türü danışma kurulları => asgari 5 üye,
 - ✓ Birim türü danışma kurulları => asgari 5 üye
- ❖ Birim düzeyinde kurulacak danışma kurulları asgari 5 üye.
- ❖ Bölüm/Program düzeyinde kurulacak danışma kurulları asgari 3 üye.

Danışma Kurulu, ilk toplantısında üyeleri arasından başkanını seçer.

(Üniversitemizde görevli/kadrolu personel danışma kurullarında üye olarak yer alamazlar.)