



**STRATEJİK PLAN İZLEME YÖNLENDİRME KOMİSYONU -
STRATEJİK PLAN 2016-2020 İZLEME AMAÇLI
YÖNETİCİ ANKETİ SONUCU**

ISPARTA 2019

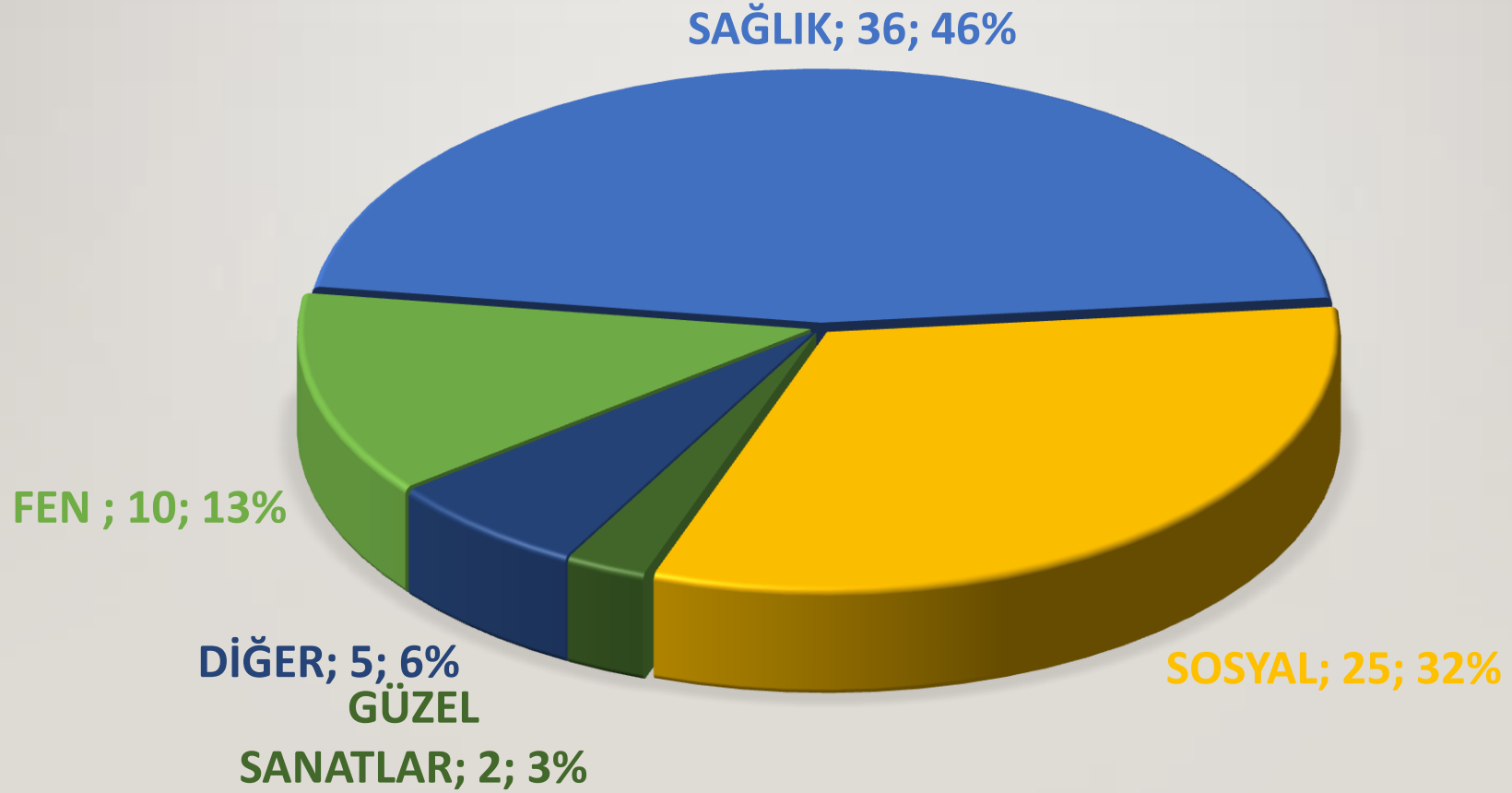


ARAŞTIRMA İLE İLGİLİ BİLGİLER

- Stratejik Plan İzleme ve Yönlendirme Komisyonu faaliyet alanlarının belirlenmesinin ardından 2016 – 2020 Dönemi Stratejik Planı ile ilgili olarak ilk «izleme anketi» 2018 yılı Aralık ayında yapılmıştır.
- İzleme anketi, SDÜ bünyesinde bulunan yönetici konumdaki akademik ve idari makamlara yöneltilmiştir.
- İzleme anketine toplam 80 geri dönüş alınmıştır.
- Sonuçlar SPSS programında değerlendirilerek tablolaştırılmıştır.

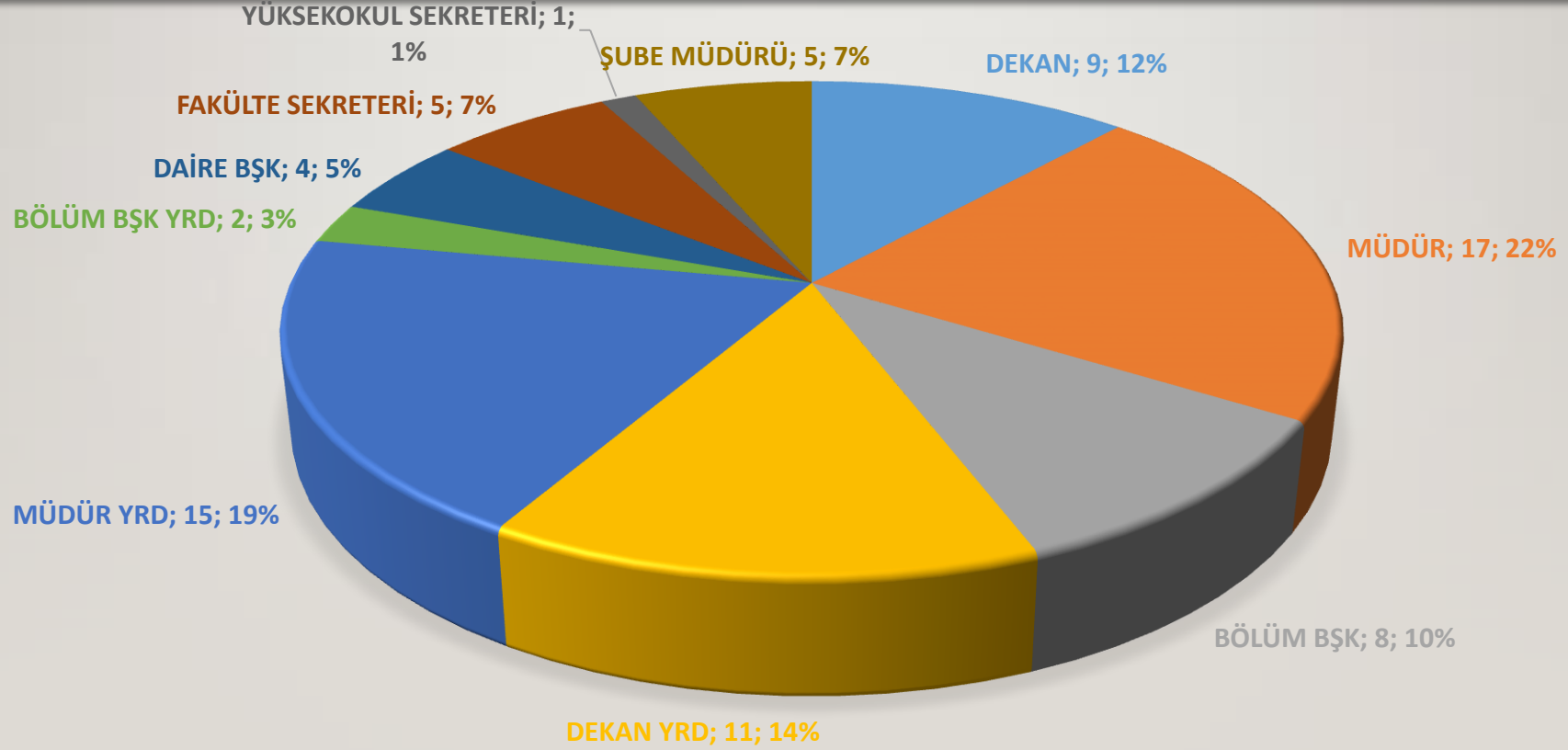


YANIT VEREN BİRİMİN BİLİM ALANI





YANIT VEREN MAKAM



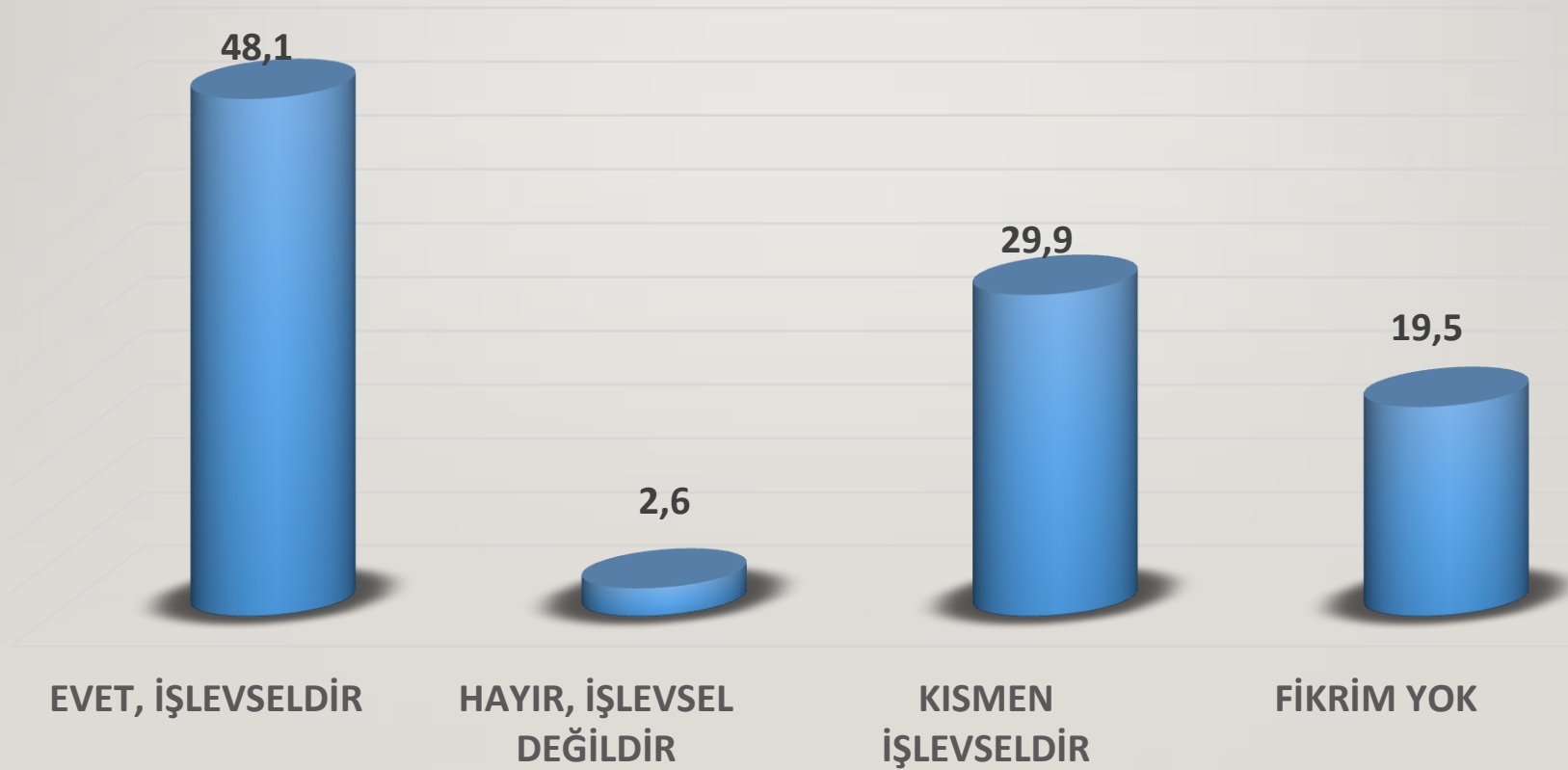


STRATEJİK PLAN HAKKINDA BİLGİ DÜZEYİ



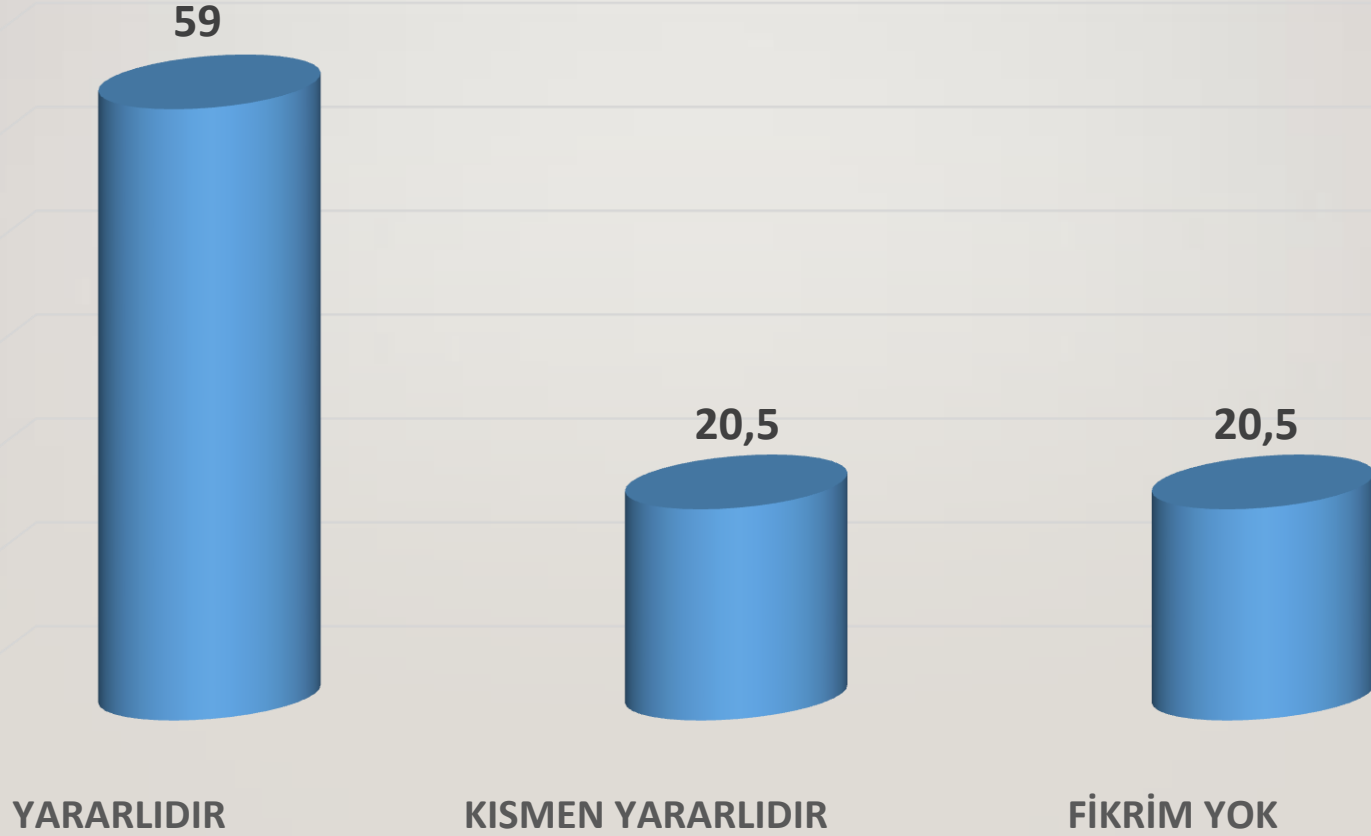


STRATEJİK PLANIN İŞLEVSELLİĞİ



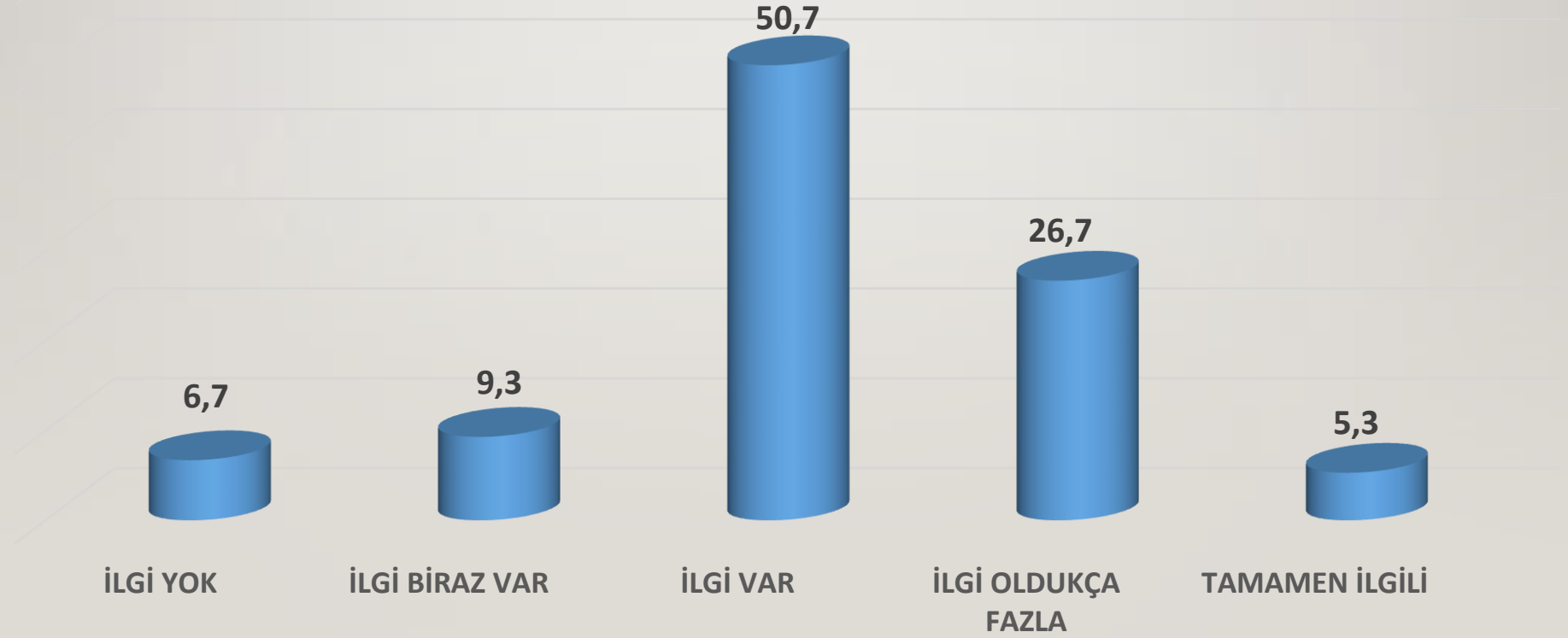


STRATEJİK PLANINI YARARLI BULUNUP BULUNMADIĞI



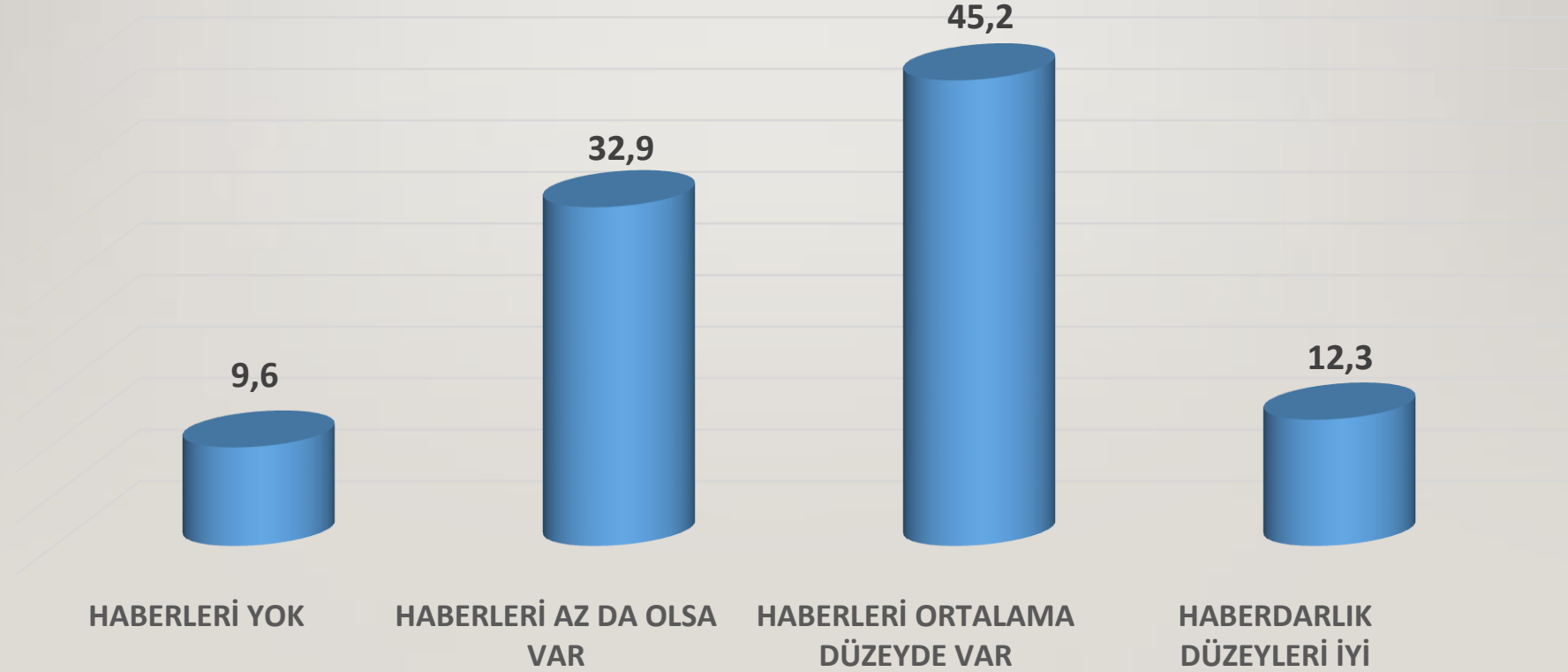


STRATEJİK PLANINI AMAÇ VE HEDEFLERİ İLE SİZİN BİRİMİNİZİN FAALİYETLERİ ARASINDA İLGI DÜZEYİ



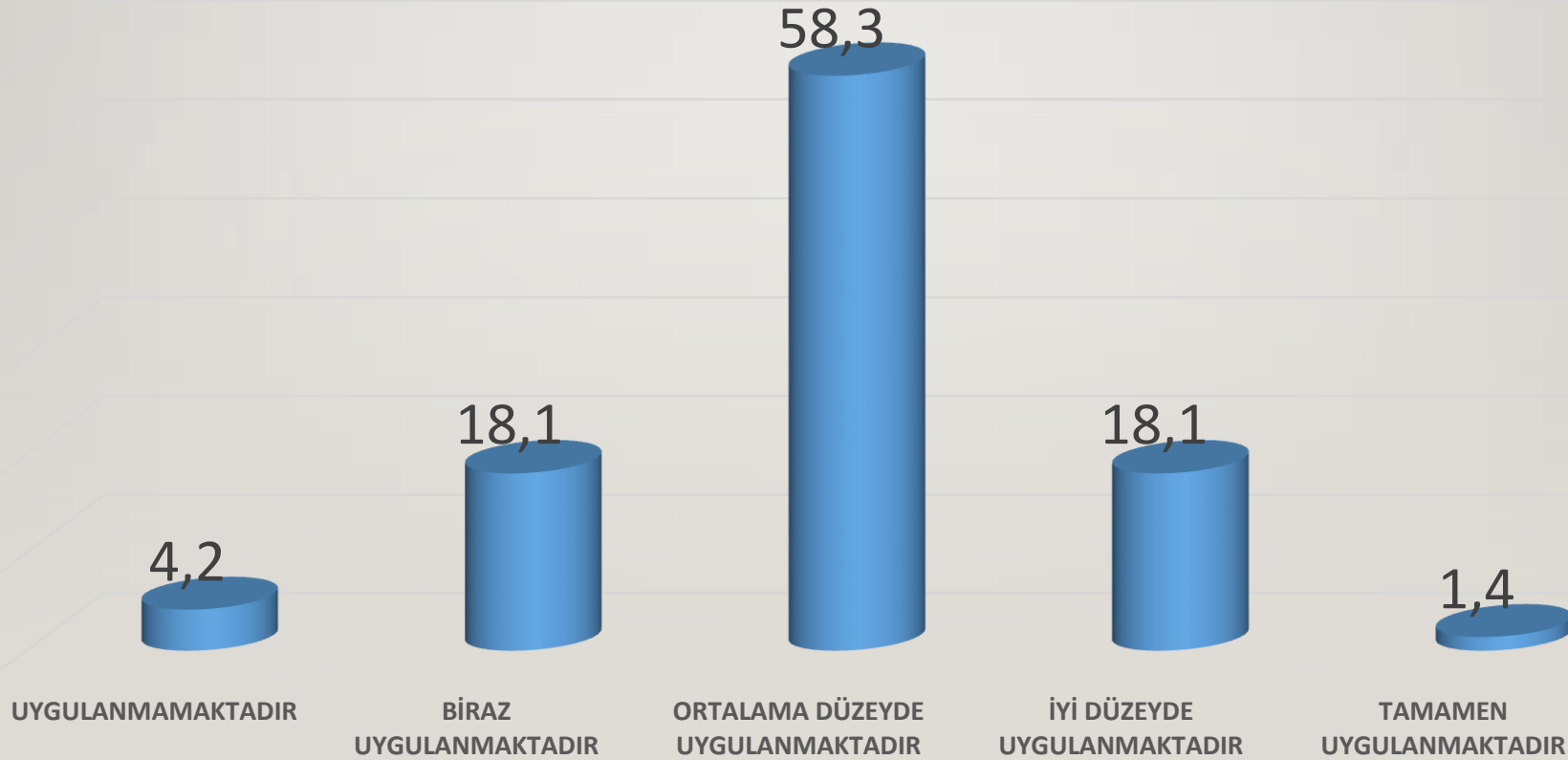


STRATEJİK PLANIN DİĞER BİRİMLERDEKİ HABERDARLIK DÜZEYİ



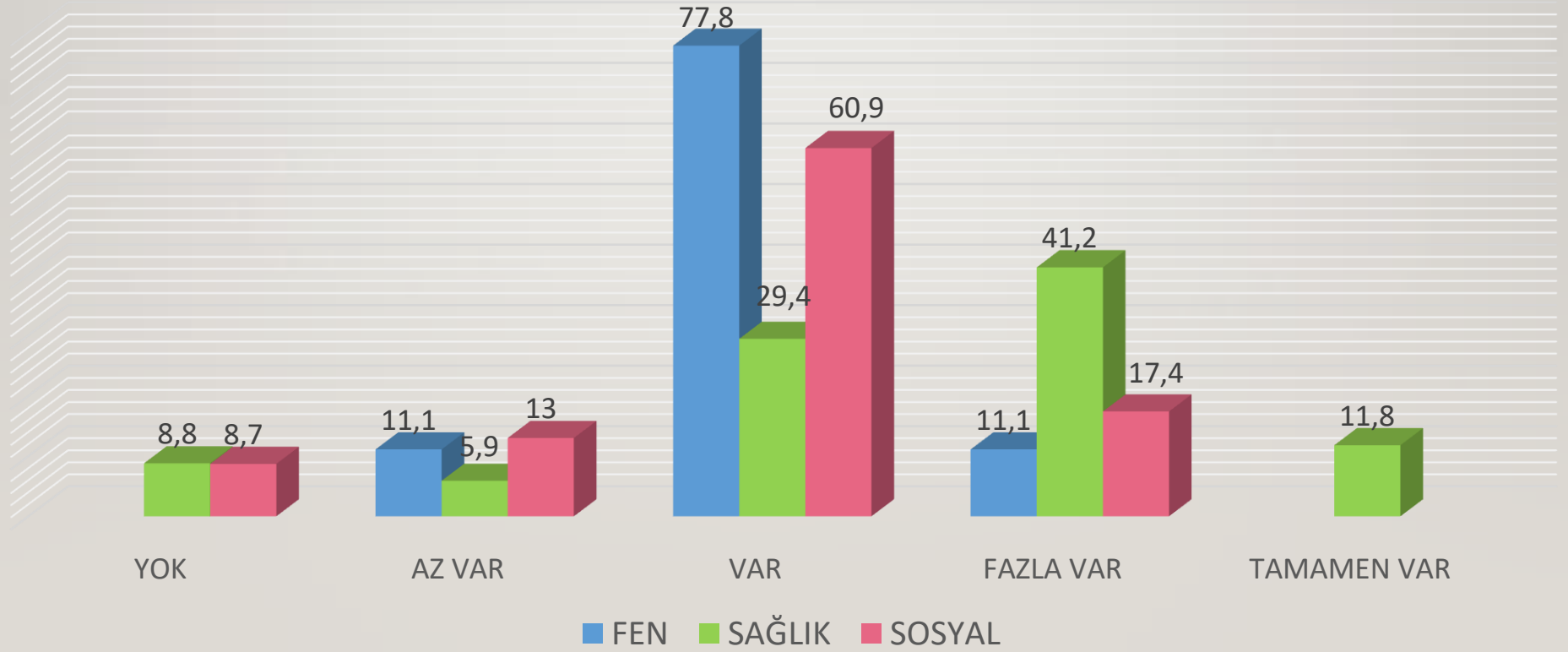


STRATEJİK PLANIN UYGULANMA DÜZEYİ





ALANA GÖRE STRATEJİK PLAN İLE İLGI DÜZEYİ





BAZI ÇARPICI GÖRÜŞLER

- «Stratejik planlama anlayışı yerleşik bir hal aldıkça planlar daha belirleyici ve dikkate alınır olacak».
- «Gerçek karar vericilerin inisiyatifi daha ağır basmaktadır».
- «Koşullar dahilinde işlevsel bir plandır.»
- *Kurumsallaşma eksenine üzerine vurgu fazla.*
- «Bütçe – plan» ilişkisi daha öngörülebilir olmalı»
- «Üniversite personeli ile daha fazla paylaşılmalıdır.»
- «Kısa – Orta – Uzun» vadeli alt planlar oluşturulabilir.»
- «Gelecek plana SDÜ KOLEJİ kurulması eklenebilir.»
- «Plan alt birimlere ulaşmıyor»
- «Dünyadaki üniversitelerle işbirliği daha da geliştirilmeli»
- «Sanat alanında eksikler vardır»
- «Özellikle yönetici konumundaki kişilerin plandan iyi haberdar olması gerekmektedir»
- «Su – elektrik tasarruflu projelere yönelmeli»
- «Toplum ile iletişimi arttırmak gerekli»
- «Mezunlarla iletişimi arttırmak gerekli»
- «Geminin hangi limana ulaşacağını önceden bilmek yolcular ve mürettebat açısından önemlidir.»



ARAŞTIRMA SONUCUNA DAİR DEĞERLENDİRMELER

- Stratejik Plan İzleme ve Yönlendirme Komisyonu tarafından komisyonun iş tanımları yapıldıktan sonra akademik ve idari alanlarda yönetici makamında bulunan kişilere ilk kez «izleme anketi» yapılmıştır.
- Anket sonucunda Stratejik Planın daha iyi, alt birimlere de ulaşacak şekilde ve daha sık tanıtılması, bilgilendirme yapılması gerekliliği anlaşılmıştır.
- Genel olarak SDÜ stratejik planlama sürecinin olumlu olduğu ancak bazı eksikliklerin bulunduğu bildirilmiştir.
- Stratejik planın daha fazla tanıtılması ve benimsenmesi halinde plandan beklenen yararın artacağı öngörülebilir.