

**Türk yükseköğretim sisteminde 2015-2021 yılları arasında kalite güvencesi sisteminin gelişimi,
Kurum iç Değerlendirme Raporuna (KiDR) ilişkin temel hususlar
ve
kalite süreçlerine ilişkin genel bilgilendirme**

Türk Yükseköğretim
Sisteminde
2015-2021 yılları
arasında
Kalite Güvencesi
Sisteminin Gelişimi



Türk Yükseköğretim Sisteminde 2015-2021 yılları arasında Kalite Güvencesi Sisteminin Gelişimi

Gelişim Gösteren Alanlar

- Kalite farkındalığının ve kültürünün gelişmesi
- Paydaş katılımının artması
- Tanımlı ve planlanmış uygulamaların varlığı
- Kaliteye ilişkin organizasyonel yapının güçlenmesi
- Entegre bilgi yönetim sistemlerinin yaygınlaşması
- İç kalite güvencesi mekanizmalarının oluşturulmasına yönelik çalışmalar

Gelişmeye Açık Yanlar

- Uygulamaların performans göstergeleriyle izlenmemesi ve değerlendirilmemesi
- Sürekli iyileştirme mekanizmalarının zayıflığı
- Paydaş çeşitliliğinin ve paydaşların karar alma süreçlerine katılımının zayıflığı

KALİTE GÜVENCESİ
SİSTEMİ

Gelişim Gösteren Alanlar

- Program akreditasyonun %100'ün üzerinde artışın sağlanması
- Program öz değerlendirme ve akran değerlendirme uygulamalarının yaygınlaşması
- Ders bilgi paketlerinde eksikliklerin giderilmesi
- Öğrenme kaynaklarının çeşitliliğinin artırılması

Gelişmeye Açık Yanlar

- Program izleme ve güncelleme uygulamalarının sınırlı olması
- Mezun izleme sistemlerinin bulunmaması yada sistem bulunmakta ise etkin ve verimli sonuçlar elde edilememesi
- Öğretim yetkinliğinin artırılmasına yönelik uygulamaları yetersizliği
- Farklı öğretim yöntem ve tekniklerinin genele yayılım göstermemesi
- Akredite programı bulunmayan yükseköğretim kurumlarının sayısının fazla olması
- Araştırma süreçlerinin ilişkili olarak değerlendirilmemesi

EĞİTİM ve ÖĞRETİM

Gelişim Gösteren Alanlar

- Araştırma stratejisi ve hedeflerine yönelik tanımlı süreçler ve uygulamaları bulunması
- Araştırma süreçlerine ilişkin izleme mekanizmalarının oluşturulması

Gelişmeye Açık Yanlar

- Araştırma süreçlerinin izlenmesine yönelik sonuçların yeteri kadar değerlendirilmeyerek iyileştirmelerin sınırlı düzeyde kalması
- Performans göstergelerinin izlenmesine yönelik bilgi yönetim sistemlerinin sınırlı düzeyde kullanılması
- Araştırma yetkinliğinin geliştirilmesine yönelik uygulamaların sınırlı kalması

ARAŞTIRMA ve
GELİŞTİRME

Gelişim Gösteren Alanlar

- Toplumsal katkı stratejisi ve hedeflerine yönelik tanımlı süreçler ve uygulamaların bulunması

Gelişmeye Açık Yanlar

- Toplumsal katkı süreçlerinin izlenmesine yönelik sonuçların yeteri kadar değerlendirilmeyerek iyileştirmelerin sınırlı düzeyde kalması
- Performans göstergelerinin izlenmesine yönelik bilgi yönetim sistemlerinin sınırlı düzeyde kullanılması

TOPLUMSAL KATKI

Kurum İ Deęerlendirme Raporuna (KİDR) Dair Temel Hususlar

K

Kurum i deęerlendirme alıřmalarının en nemli ıktısıdır

i

Olgunluk dzeyi yksek bir KİDR ancak yıl ierisinde etkin ve etkili i kalite gvence sistemi alıřmalarının gerekleřtirilmesi ile mmkn olur.

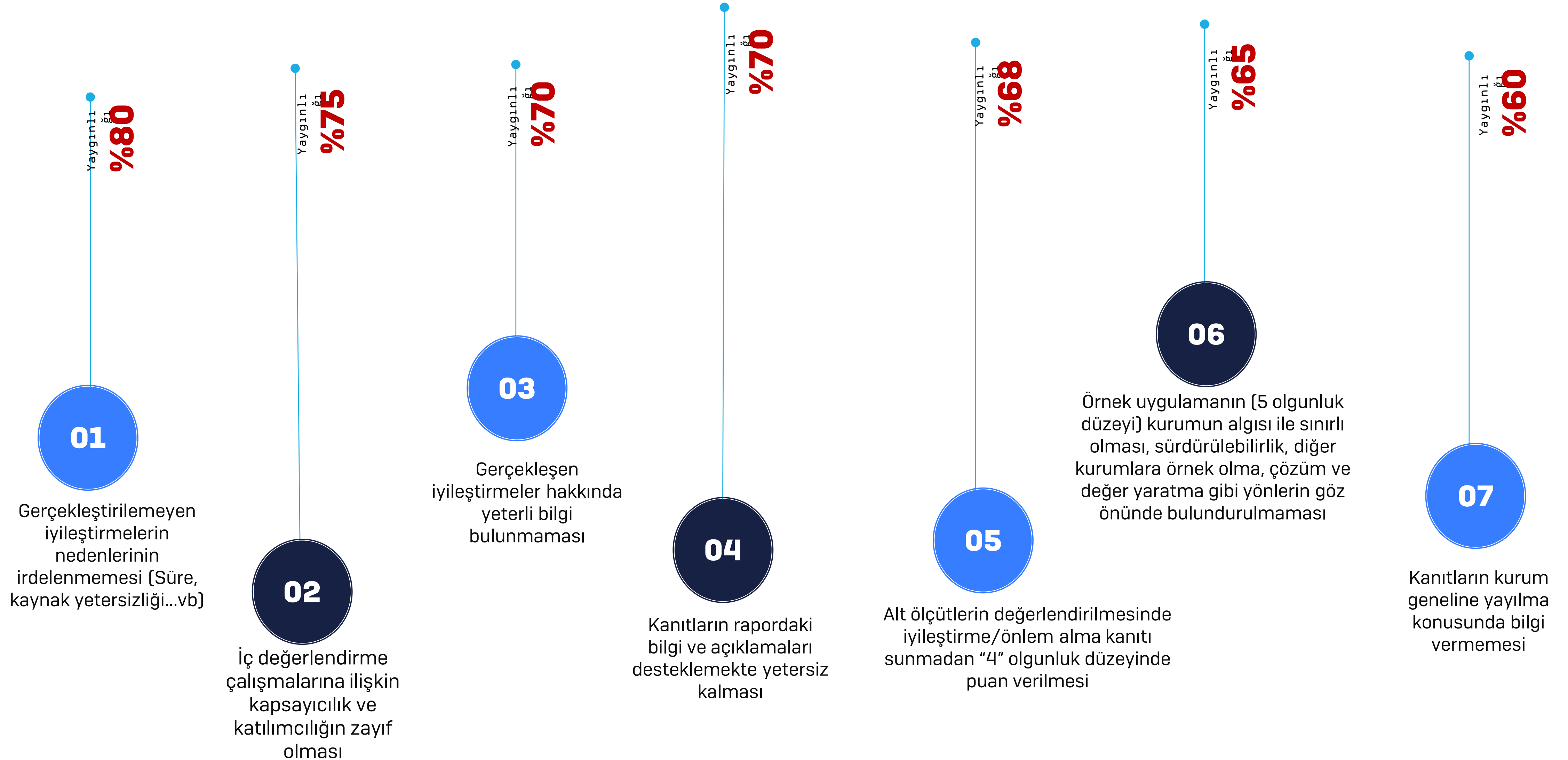
D

Dıř deęerlendirme sreci kurumun KİDR'si zerine yapılandırılmaktadır.

R

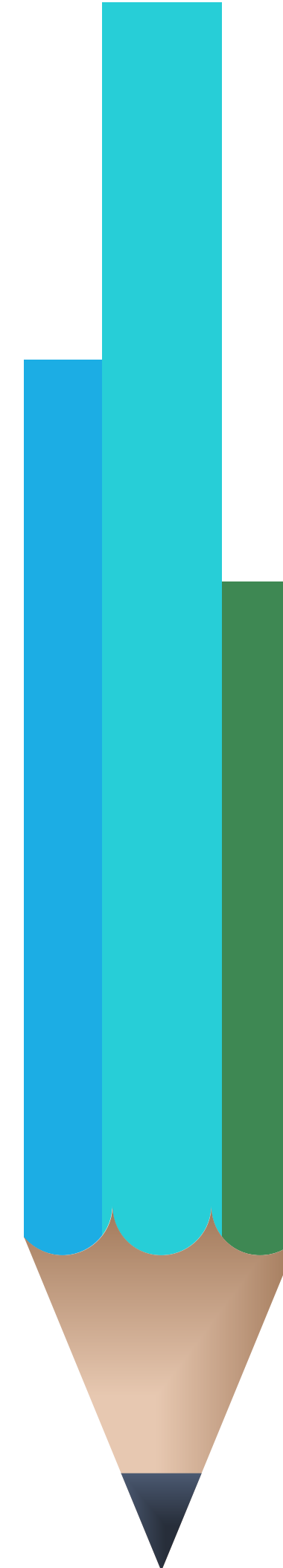
nceki yıllarda yazılan KİDR'ler ve KGBR'nin dikkatlice irdelenmeli, dikkate alınmalıdır.

Yükseköğretim Kurumlarının 2020 KİDR'lerinde sık karşılaşılan problemler



KİDR İçeriği Nasıl OLMALIDIR?

- 1) ölçütü ile ilgili planlarınız neler? Bunları nasıl planlıyorsunuz (hangi araçlarla, paydaşların katılımını sağlayarak mı)?
- 2) Bu planlarınızla uyumlu olarak, ölçütü kapsamında yaptığınız uygulamalarınız nelerdir?
- 3) ölçütü kapsamındaki bu uygulamaların sonuçlarını nerelerde, hangi araçları kullanarak izliyorsunuz? Elde ettiğiniz sonuçlarınız nelerdir? Sonuçları nasıl analiz ediyor ve değerlendiriyorsunuz?
- 4) ölçütü ile ilgili bu analizlerinizde ve değerlendirmelerinizden neler öğrendiniz ve neleri iyileştirdiniz?



Rapor dört sorunun her bir ölçüt bazında cevabını içermelidir:

Kanıtlar nasıl sunulmalı?

Raporda yer alabilecek olası ifadeler ve buna karşılık muhakkak sunulması gereken kanıtlar şöyledir;

(Eğer) KİDR İfadesi (ise)	(Sunulması gereken) Kanıt (lar)
...plan bulunmaktadır.	(Bahsedilen) Plan
...uygulanmaktadır.	Tanımlı Süreç
...ölçülmektedir.	Anket vb. Ölçüm Araç Sonuçları
...izlenerek değerlendirilmektedir.	Analiz Raporu, Değerlendirme Raporu
...iyileştirilmektedir.	Yapılan İyileştirmelerin Listesi

5 seviyesinde bir uygulama için yukarıdaki kanıt çeşidinin her birinden en az bir kanıt sunulmuş/sunulabilir olması gerekir.

TEMEL KALİTE RAPORLARINA İLİŞKİN TAKVİM

Raporun İsmi	Sorumlu Ekip	Yazım Süreci	Son tarih
Birim Öz Değerlendirme Raporu	Fakülte/MYO/YO Birim Kalite Komisyonları	Aralık-Ocak	Her yıl Ocak ayının sonuna kadar Kalite Güvence Ofisine iletilir.
Enstitü Öz Değerlendirme Raporu	Enstitüler bünyesinde oluşturulacak ekipler	Aralık-Ocak	Her yıl Ocak ayının sonuna kadar Kalite Güvence Ofisine iletilir.
İzleme ve Yönlendirme Raporu	İzleme ve Yönlendirme Komisyonları	Aralık-Ocak	Her yıl Ocak ayının sonuna kadar Kalite Güvence Ofisine iletilir.
Kurum İç Değerlendirme Raporu	Kalite Güvence Ofisi	Ocak-Mart	Mart ayının sonuna kadar YÖKAK'a iletilir.

YAKIN ZAMANDA kalite.sdu.edu.tr ADRESİNE EKLENEN TEMEL DOKÜMANLAR

❖ İzleme ve Yönlendirme Raporu Hazırlama Kılavuzları

<https://kalite.sdu.edu.tr/tr/dokumanlar/kilavuzlar>

❖ Birim ve Enstitü Öz Değerlendirme Raporları Hazırlama Kılavuzları

<https://kalite.sdu.edu.tr/tr/dokumanlar/kilavuzlar>

❖ İyileştirme/Öneri Formu Hazırlama Rehberi, Taslağı ve İş Akış Şeması

<https://kalite.sdu.edu.tr/tr/dokumanlar>

❖ YÖKAK KİDR Hazırlama Kılavuzu 2021 (Sürüm 3.0)

<https://kalite.sdu.edu.tr/tr/dokumanlar/kurum-ic-degerlendirme-raporlari>

❖ YÖKAK Kurumsal Dış Değerlendirme ve Akreditasyon Ölçütleri (Sürüm 3.0)

<https://kalite.sdu.edu.tr/tr/dokumanlar/dis-degerlendirme-raporlari>

❖ Mezun Danışma Kurulu ve İzleme ve Yönlendirme Komisyonları 2021 Toplantı Tutanaqları

<https://kalite.sdu.edu.tr/tr/toplantilar.html>

yokak.gov.tr ADRESLİ FAYDALI BAĞLANTILAR

❖ Kurum İç Değerlendirme Raporları

<https://yokak.gov.tr/raporlar/kurum-ici-degerlendirme-raporlari>

❖ Kurumsal Geri Bildirim Raporları

<https://yokak.gov.tr/raporlar/kurumsal-geri-bildirim-raporlari>

❖ İzleme Raporları

<https://yokak.gov.tr/raporlar/kurumsal-izleme-raporlari>

❖ Kurum Gösterge Raporları

<https://yokak.gov.tr/raporlar/kurum-gosterge-raporlari>

❖ Bilgi Portalı

<https://portal.yokak.gov.tr/>

❖ Kalite Süreçleri Sıkça Sorulan Sorular

<https://portal.yokak.gov.tr/sss/>

❖ Kalite Tanım ve Terimler Sözlüğü

<https://portal.yokak.gov.tr/terimler-sozlugu/>