



SÜLEYMAN DEMİREL
ÜNİVERSİTESİ

KURUMSAL DÖNÜŞÜM REHBERİ

Aralık 2024

SÜLEYMAN DEMİREL ÜNİVERSİTESİ

KURUMSAL DÖNÜŞÜM REHBERİ

Süleyman Demirel Üniversitesi (SDÜ), kurumsal dönüşümü **değişim yönetim modeli** ile gerçekleştirmektedir.

Değişim yönetim modelinin çerçevesini ise SDÜ misyon, vizyon ve temel değerleri, temel politikaları, yönergeleri ve kalite güvence sistemi modeli oluşturmaktadır.

Bu kapsamda, SDÜ'de kurumsal dönüşümün nasıl gerçekleştiği aşağıda detaylandırılmıştır:

Misyon: SDÜ; toplumla etkileşim içinde, insanı önceleyerek, uluslararası standartlarda eğitim vermeyi, araştırma yapmayı, hizmet sunmayı ve çözümler üretmeyi görev edinmiştir.

Vizyon: SDÜ; evrensel ölçekte bilgi, sanat, teknoloji ve hizmet üreterek, ilham ve yön veren bir üniversite olmayı hedeflemektedir.

Temel Değerler: SDÜ;

- adil olarak liyakati içselleştirmeyi,
- saygılı olarak tüm düşüncelerin özgürce yaşayabilmesini sağlamayı,
- özgürlüğü teşvik ederek yaratıcılığı desteklemeyi,
- empati yeteneğini geliştirerek ilk günkü heyecanı yaşatmayı,
- kaliteyi içselleştirerek verimliliği ve etkinliği artırmayı,
- kendine inanarak, mükemmeliyetçiliği hedeflemeyi,
- kendine hâkim olarak, aşırılıklardan kaçınmayı

temel ilkeleri olarak benimsemiştir.

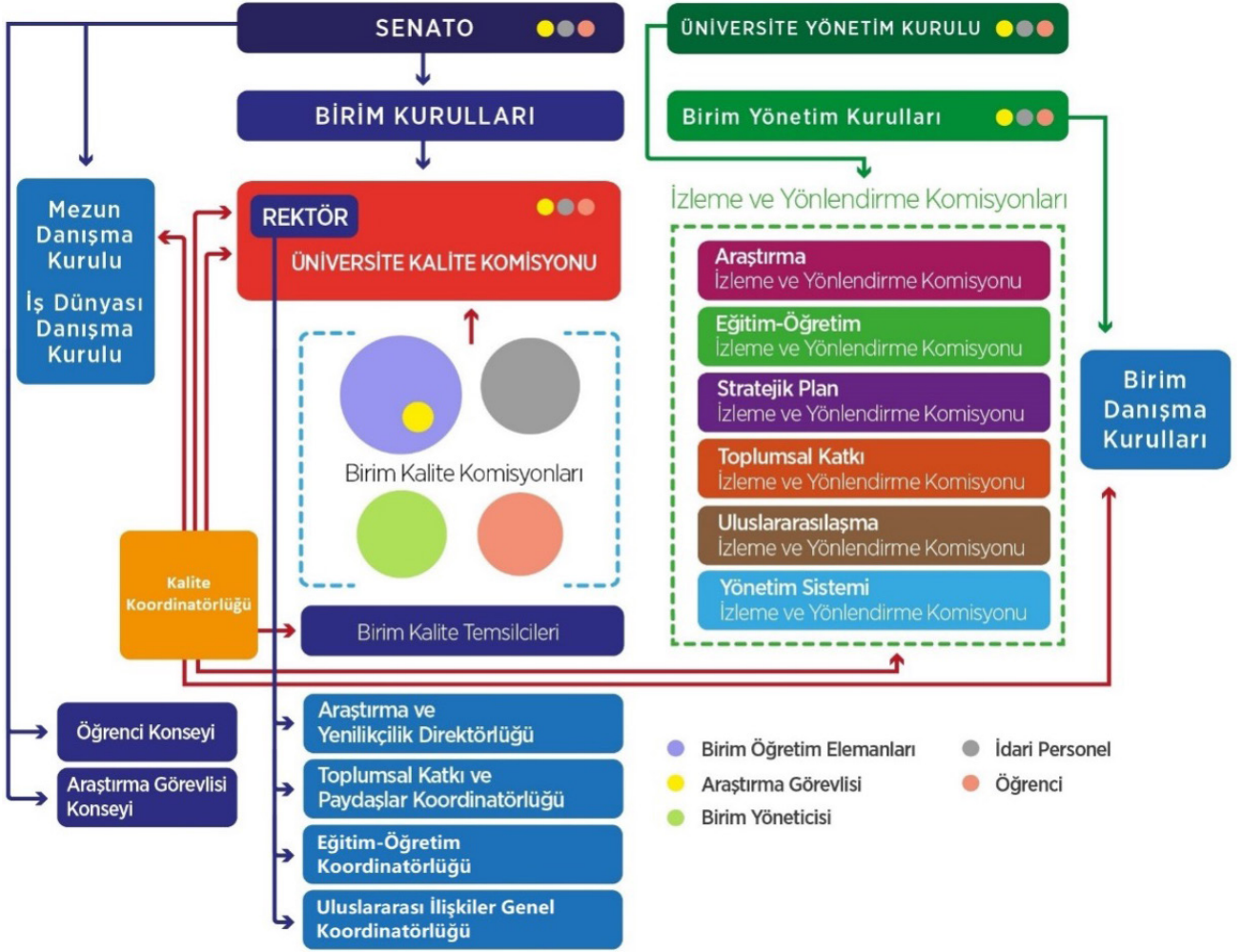
SDÜ, yukarıda aktarılan misyon, vizyon ve temel değerleri doğrultusunda **kalite, araştırma, eğitim-öğretim, toplumsal katkı ve uluslararasılaşma** politikalarını belirlemiştir. Bu politikalara <https://kalite.sdu.edu.tr/tr/politika-ve-yonergeler/politikalar-12733s.html> adresinden ulaşmak mümkündür.

Misyon, vizyon, temel değerler ve kalite politikaları ışığında ise temel yönergeler oluşturulmuştur. Bu yönergelerden bazılarının isim ve erişim bilgileri aşağıda verilmiş olup, yönergelerin tamamına <https://kalite.sdu.edu.tr/tr/dokumanlar/yonergeler-usul-ve-esaslar> adresinden ulaşılabilir:

- **SDÜ Kalite Güvencesi Yönergesi (Link)**
- **Danışma Kurulları Kuruluş ve İşleyiş Esaslarına İlişkin Yönerge (Link)**
- **Enstitüler Danışma Kurulu Usul ve Esasları (Link)**
- **Ödül Yönergesi (Link)**
- **Anket Görüş Alma İlke ve Esasları (Link)**
- **Eğiticilerin Eğitimi Yönergesi (Link)**

SDÜ, aktarılan tüm bu unsurlar doğrultusunda bir sistem oluşturmuş olup, kurumdaki kalite güvencesini bu model ile sağlamaktadır.

SDÜ Kalite Güvence Sistemi Modeli ve bu modelin nasıl çalıştığı aşağıda anlatılmıştır:



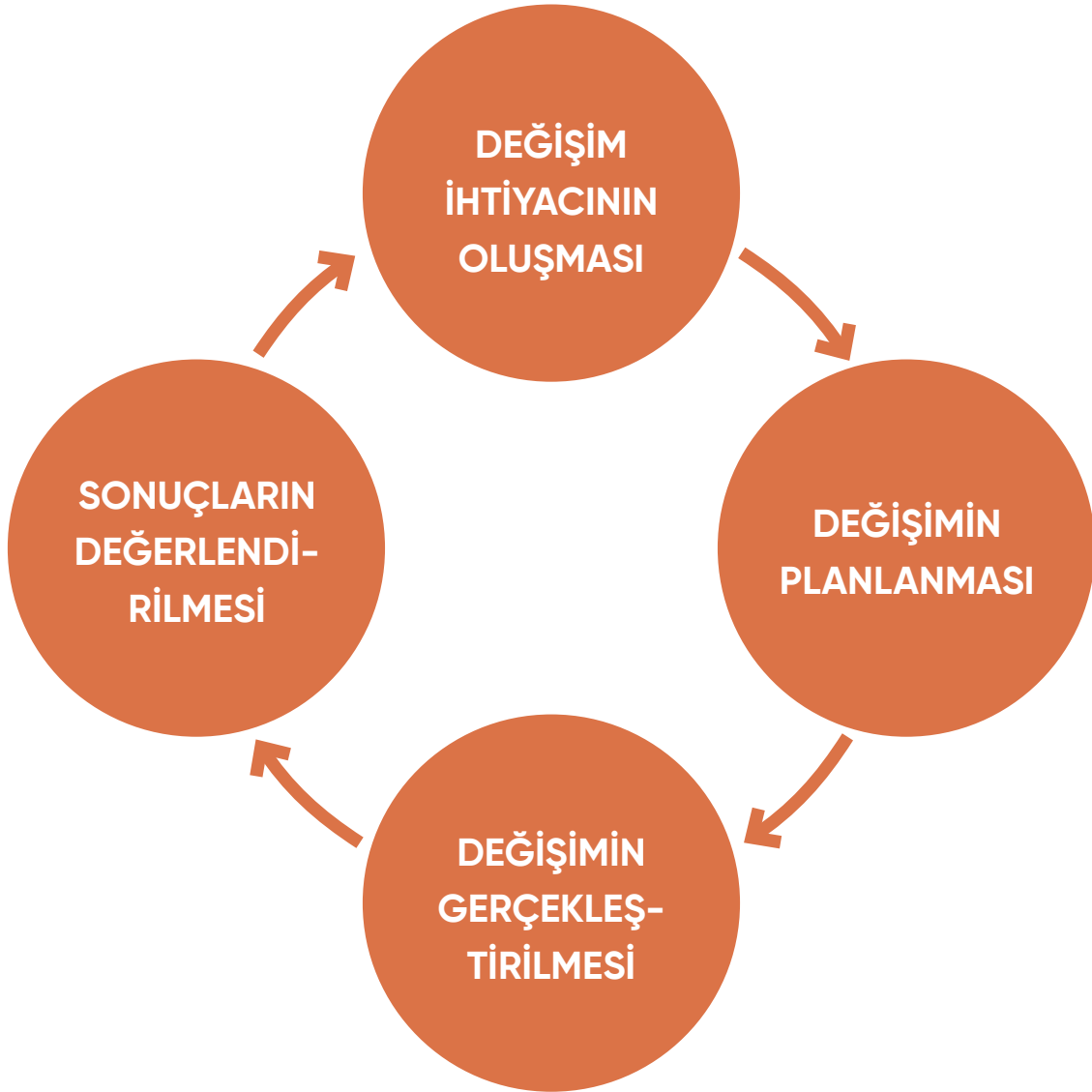
Buna göre, SDÜ Kalite Güvencesi Sistemi Modeli şu şekilde çalışmaktadır:

Senato ve **Yönetim Kurulu**, SDÜ'nün iki temel yönetim yapılanması olup, kalite güvence sistemi bu yapılanmalara bağlıdır. Senatoya bağlı yapılanmalardan ilki rektörün başkanlığını yaptığı **Üniversite Kalite Komisyonudur**. SDÜ'nün akademik ve idari birimlerinde kalite güvencesini sağlamak için kurulan **birim kalite komisyonları**, üniversitemiz kalite komisyonuna bağlıdır. Kurul ve komisyonlarda araştırma görevlisi, idari personel ve öğrenciler gibi paydaşlar yer almaktadır. Birim kalite komisyonu bulunmayan birimlerde ise birim kalite temsilcileri mevcuttur. Benzer şekilde, **SDÜ Öğrenci Konseyi** ve **Araştırma Görevlileri Konseyi** de Senatoya bağlı yapılanmalardır. **Mezun Danışma Kurulu** ve **İş Dünyası Danışma Kurulu** ise üniversite düzeyinde dış paydaş katılımının sağlanması için kurulmuş, Senatoya bağlı yapılanmalardır.

Üniversitemiz Yönetim Kurulu da kalite güvencesinin sağlanması için kritik bir konumdadır. **Araştırma, Eğitim-Öğretim, Stratejik Plan, Toplumsal Katkı, Uluslararasılaşma** ve **Yönetim Sistemi** alanlarındaki faaliyetleri düzenli olarak izleyen ve iyileştirme önerileri başta olmak üzere sonuçları raporlayan izleme ve yönlendirme komisyonları Yönetim Kuruluna bağlıdır. Birim düzeyinde dış paydaş katılımının sağlanması için oluşturulmuş **birim danışma kurulları** ise birim yönetim kurullarına bağlanmış durumdadır.

Bu modelde doğrudan rektöre bağlı yapılanmalar da bulunmaktadır. Bu yapılanmalardan **Araştırma ve Yenilikçilik Direktörlüğü** araştırma ve geliştirme, **Toplumsal Katkı ve Paydaşlar Koordinatörlüğü** ise topluma katkı ve paydaş ilişkileri süreçlerini yürütmektedir. **Eğitim-Öğretim Koordinatörlüğü**, eğitim-öğretim süreçlerinde kalite ve verimliliğin sağlanabilmesi hususunda faaliyet gösterirken, **Uluslararası İlişkiler Genel Koordinatörlüğü** ise SDÜ'nün tüm uluslararasılaşma süreçlerini koordine etmektedir. **Kalite Koordinatörlüğü** ise bahsi geçen tüm bu süreç ve yapılanmalar arasındaki koordinasyonu sağlamaktadır.

SDÜ değişim yönetim modeli ise tüm bu yapılanmalar doğrultusunda aşağıdaki gibi işlemektedir:



Değişim ihtiyacının oluşması: Mevcut uygulamaların iyileştirilmesi veya yeni uygulamalara başlanması için iç ve dış paydaşlardan talep gelmesi veya güncel gelişmelerin değişim ihtiyacı doğurması

Değişimin planlanması: Değişim ihtiyacının net bir şekilde tanımlanması ve ilgili ihtiyacın giderilebilmesi için iyileştirilecek veya başlanacak uygulamanın detaylarının planlanması

Değişimin gerçekleştirilmesi: Planlanan değişim faaliyetlerinin uygulamaya konulması

Sonuçların değerlendirilmesi: Gerçekleştirilen değişim faaliyetlerinin sonuçlarının düzenli olarak izlenmesi ve raporlanması